

2006.7.23

『...膜で動いてみませんか？』

－浮力が生まれる不思議な膜の世界？－

はじめに。

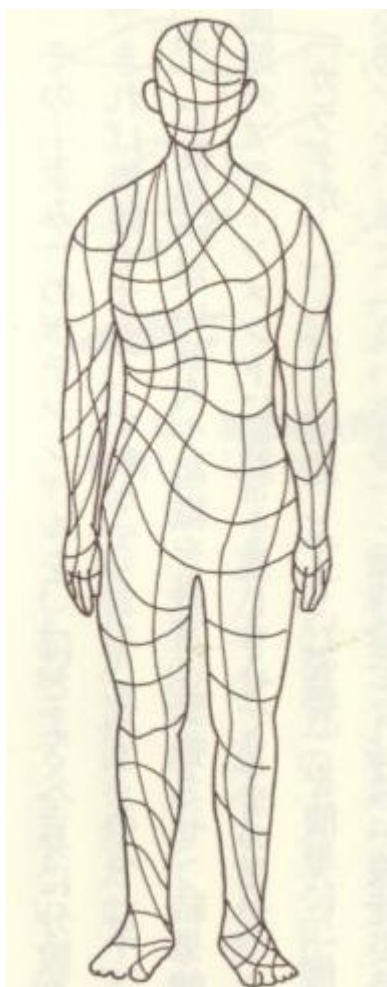
- 今日話すこと・・・

— 理学療法士が話す、
臨床を元に考えた — 考察

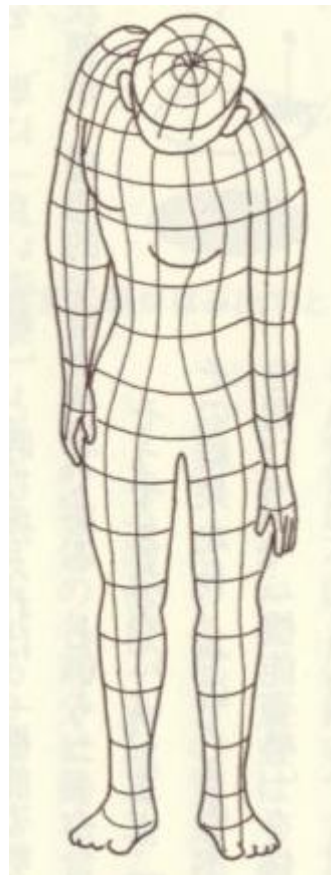
前回の復習と今日のお話

- 前回、『人の動きの不思議展』というタイトルで不思議な“人の動き”をみてもらった。
- その考察にて『膜』での運動制御を仮定し、話をさせて頂いた。
- それを患者をみる場面やちょっとした実験を交え、お話させて頂く。

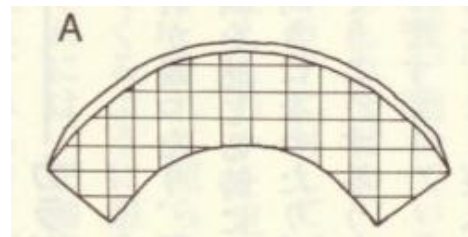
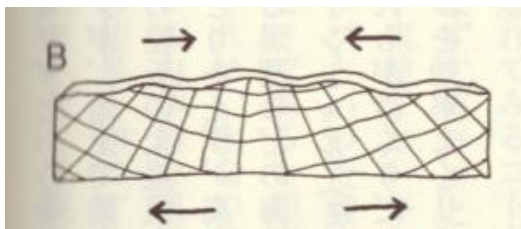
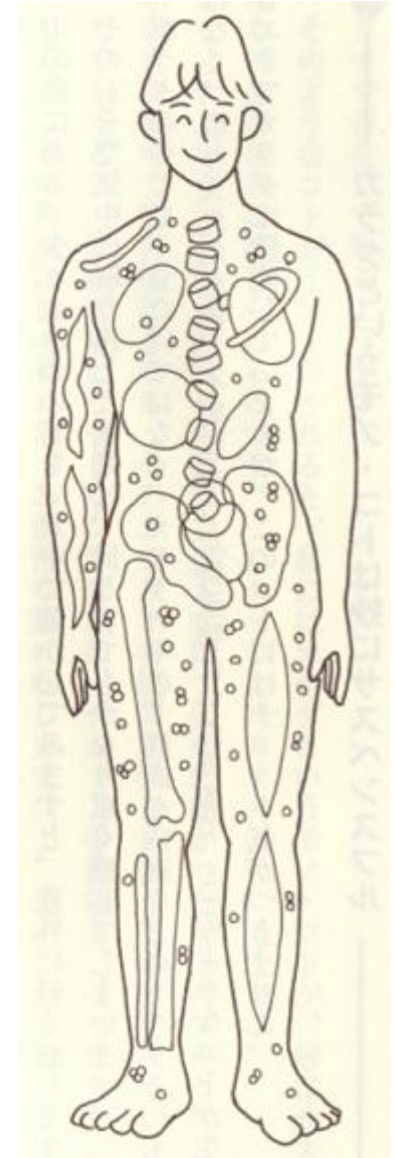




社会通念上の良い姿勢



機能的姿勢

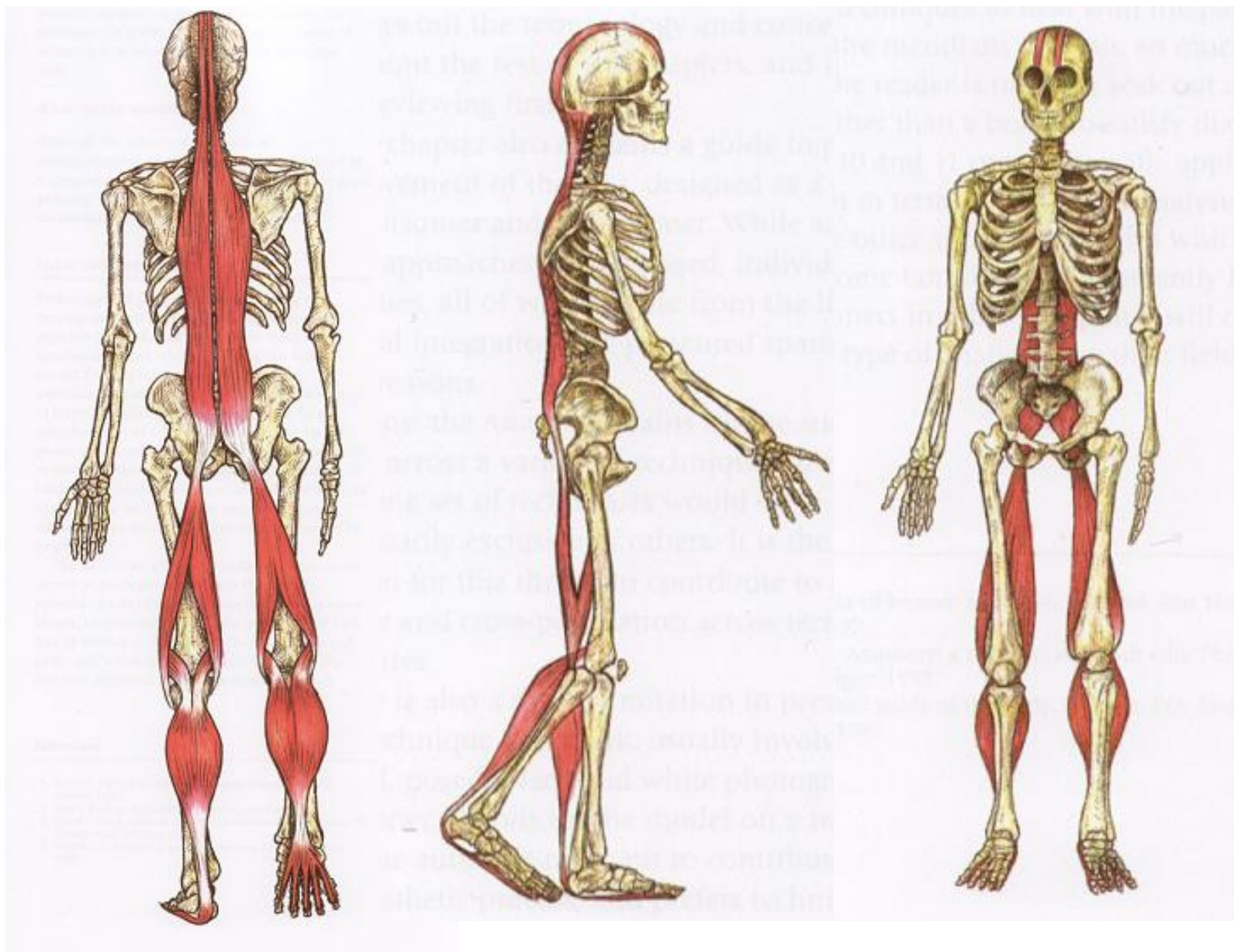


三軸修正法; 池上六朗; 2003より



The Superficial Front Line

Anatomy Trains; Thomas W. Myers; 2001より



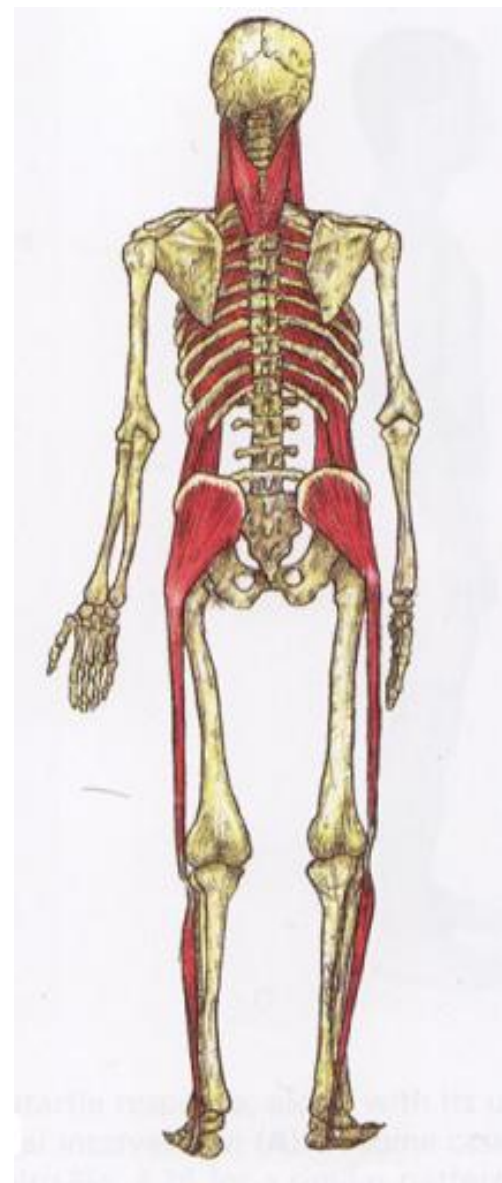
The Superficial Back Line

Anatomy Trains; Thomas W. Myers; 2001より



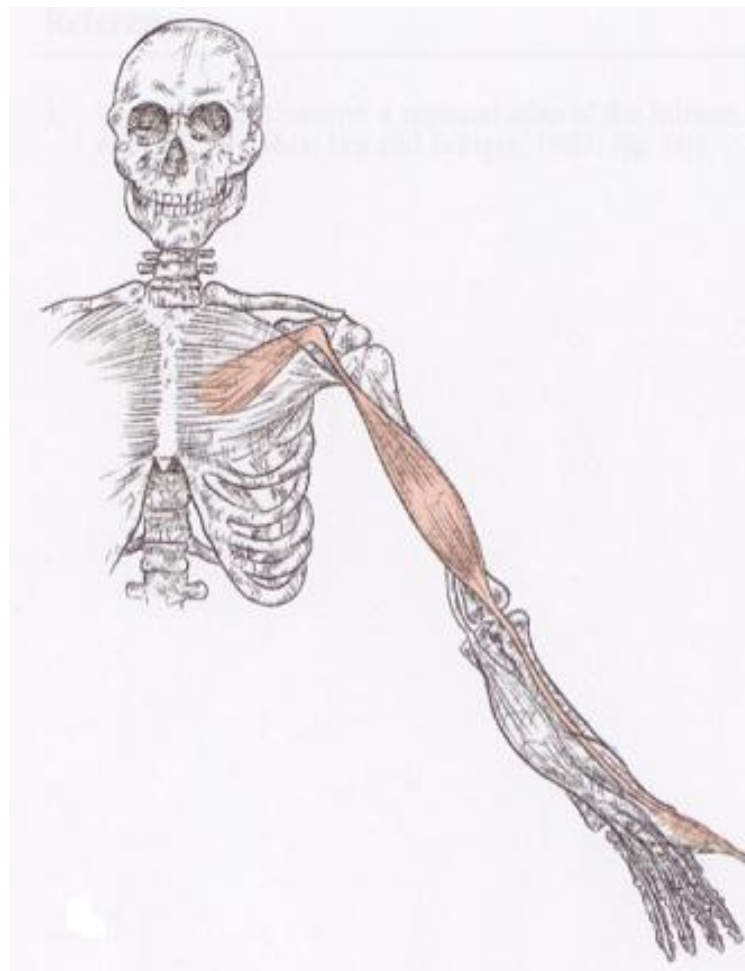
The Spiral Line

Anatomy Trains; Thomas W. Myers; 2001より



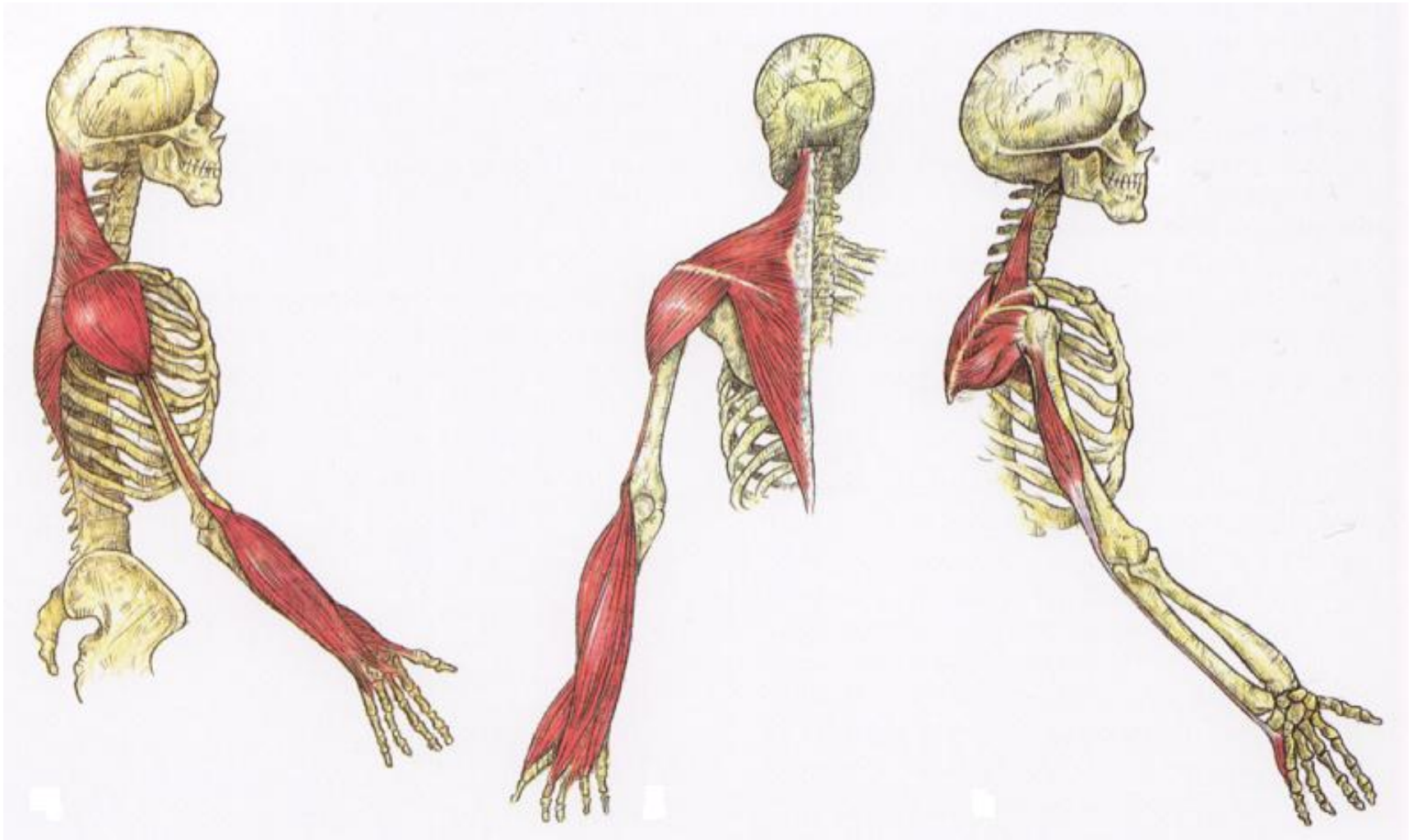
The Lateral Line

Anatomy Trains; Thomas W. Myers; 2001より



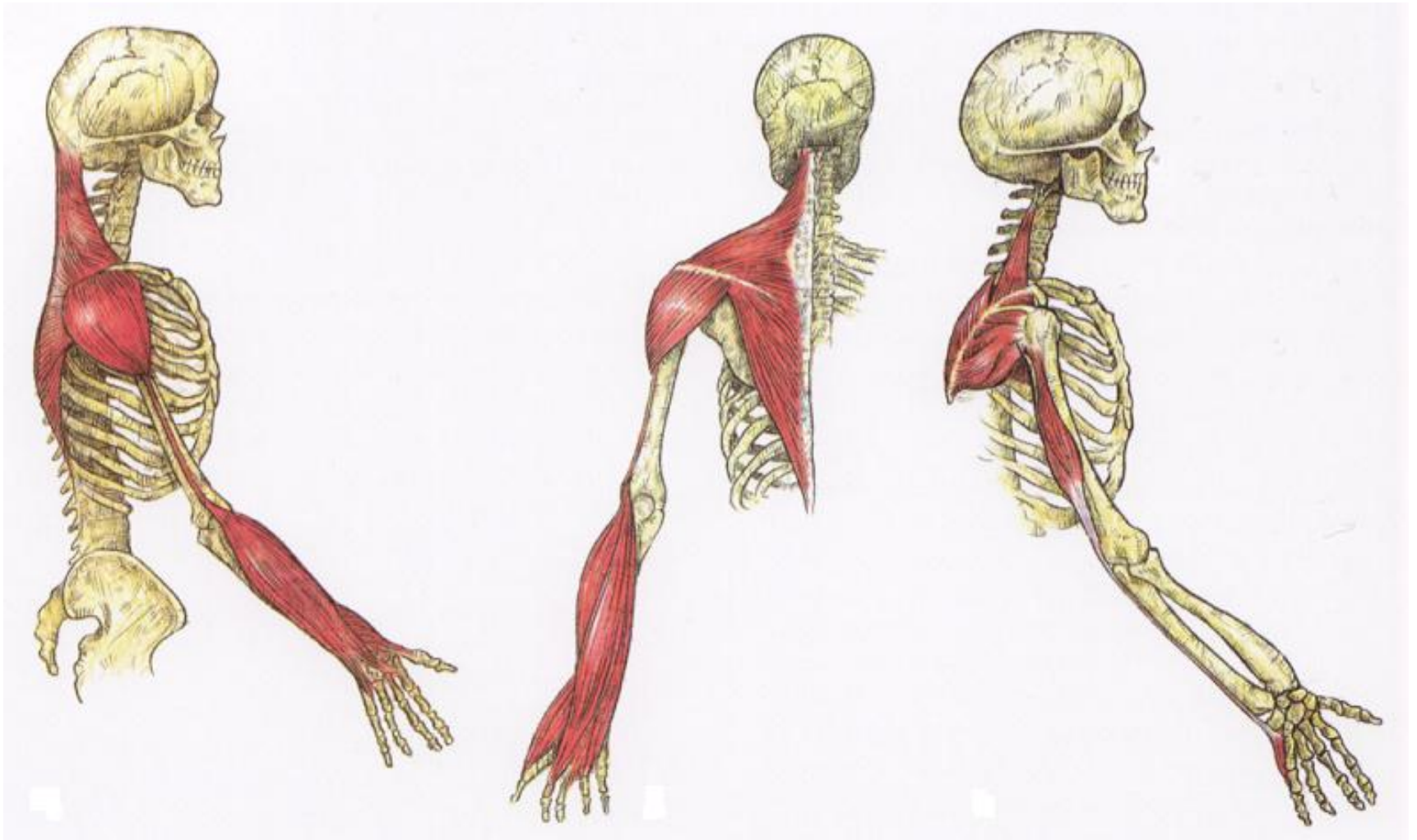
The Arm Lines

Anatomy Trains; Thomas W. Myers; 2001より



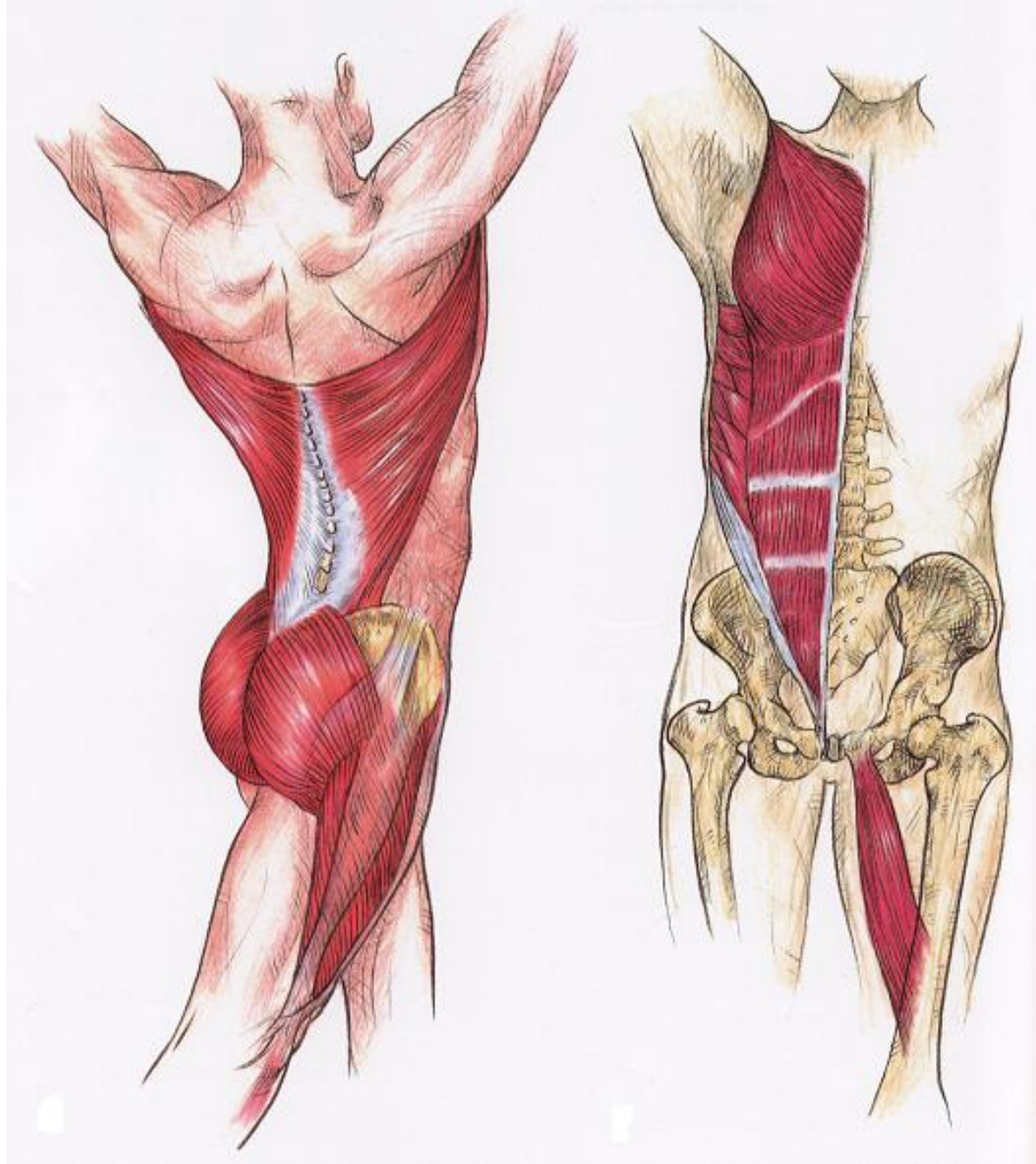
The Arm Lines

Anatomy Trains; Thomas W. Myers; 2001より



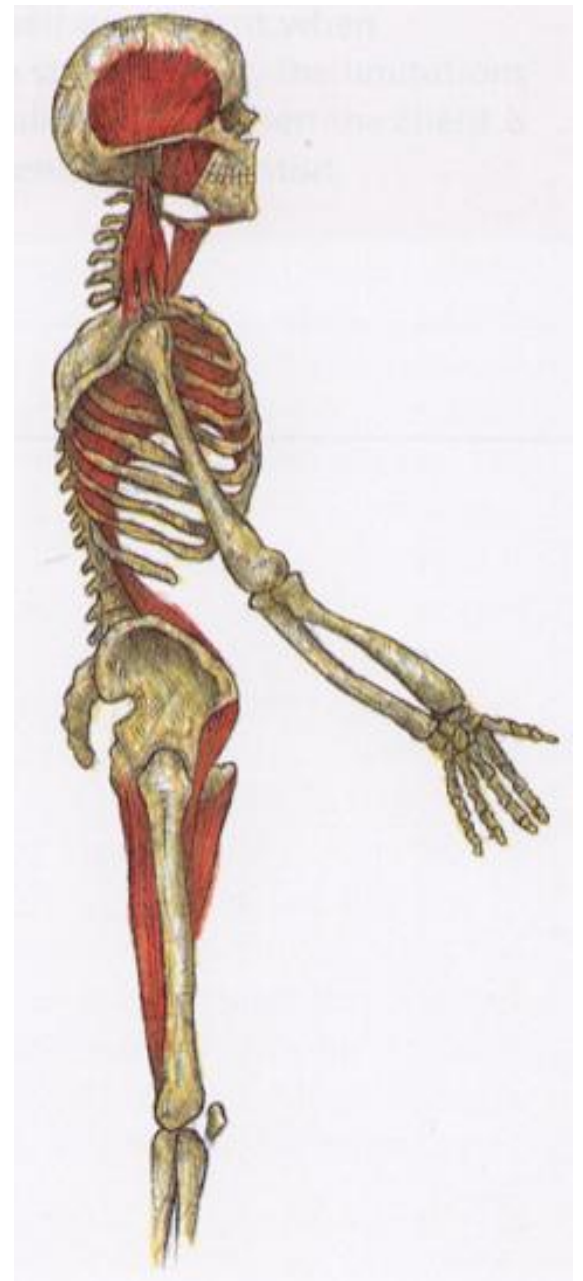
The Arm Lines

Anatomy Trains; Thomas W. Myers; 2001より



The Functional Lines

Anatomy Trains; Thomas W. Myers; 2001より



The Deep Front Line

Anatomy Trains; Thomas W. Myers; 2001より



Anatomy Trains;
Thomas W. Myers;
2001より

症例紹介

- 40歳代
- 女性
- 主訴：右肩が重い。挙げにくい。
- 診断名：右肩関節周囲炎
- 医師からの指示：運動療法
- 既往歴：









介入前



介入後





介入①後



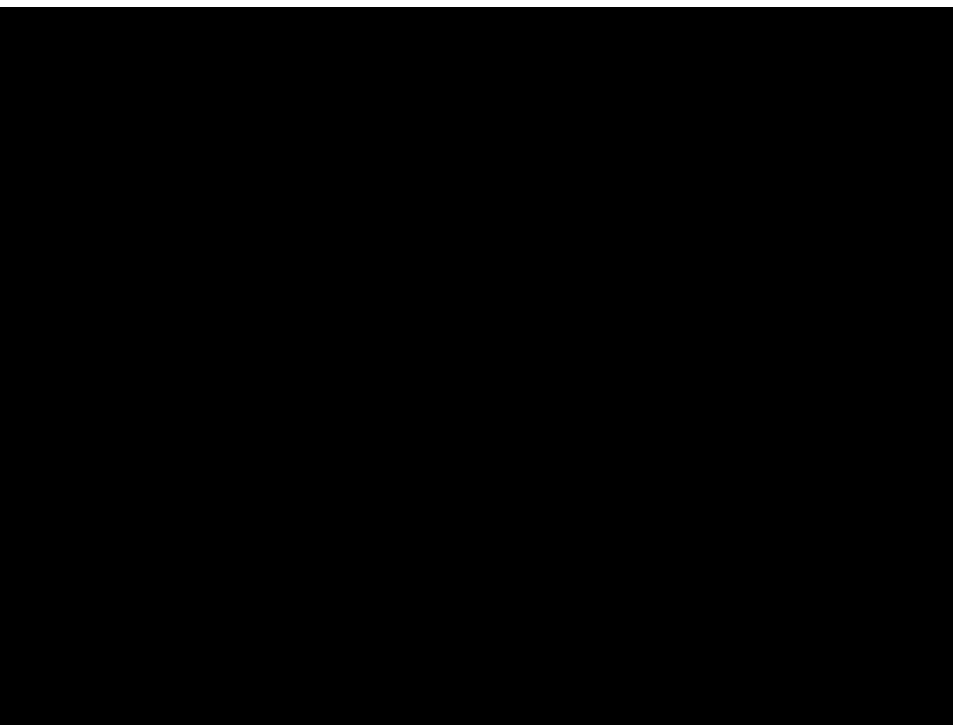
介入前

介入②後









介入前



介入後

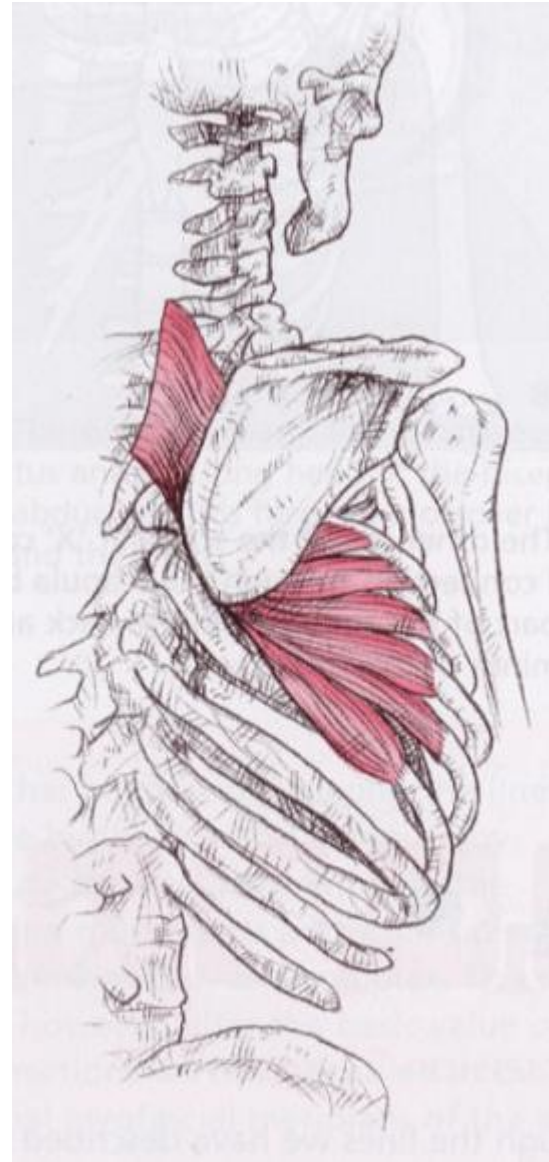
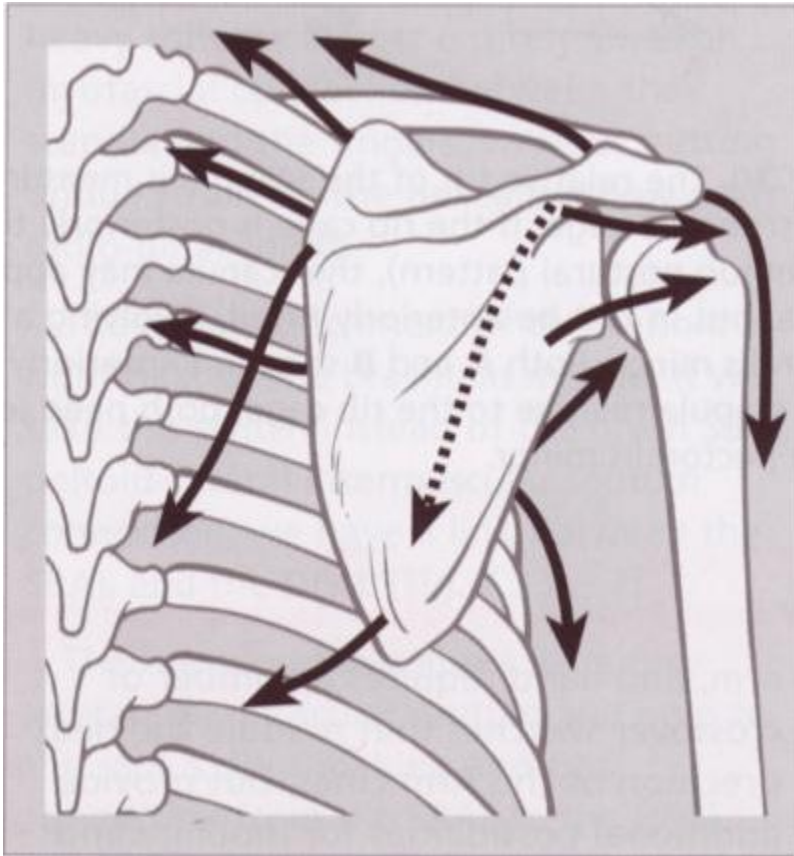
介入①後



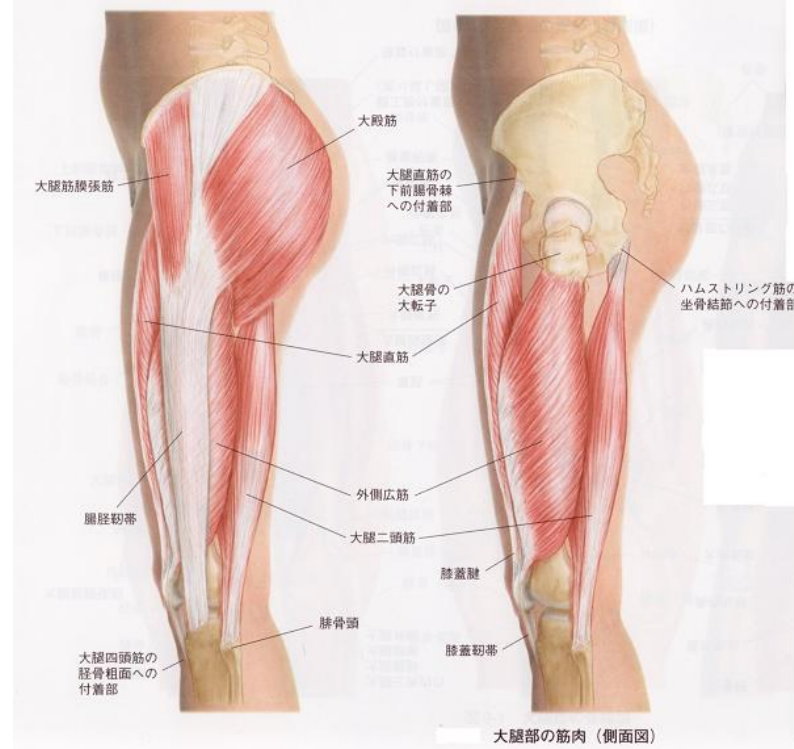
介入前



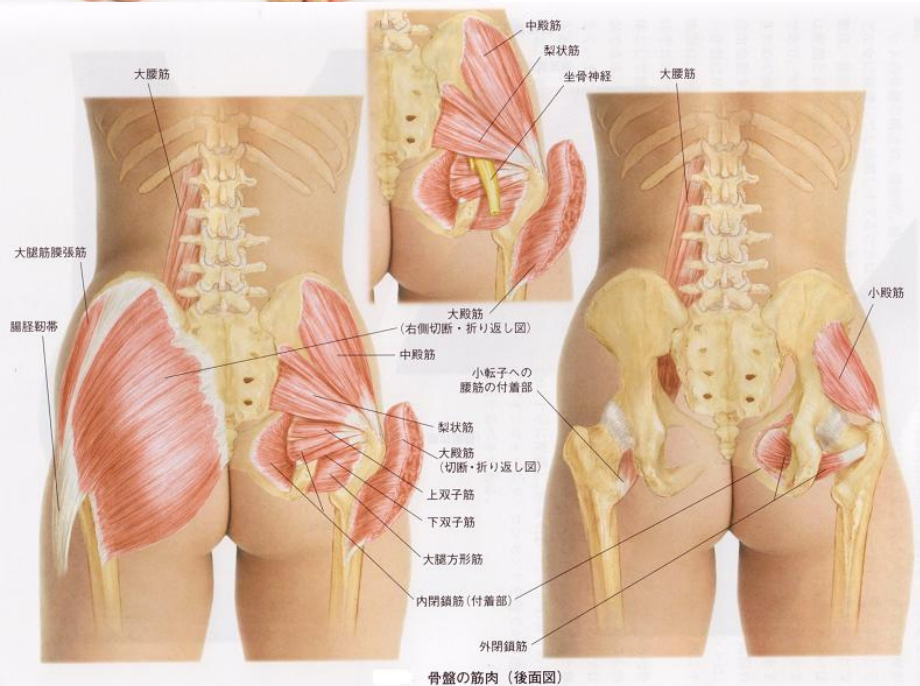
介入②後



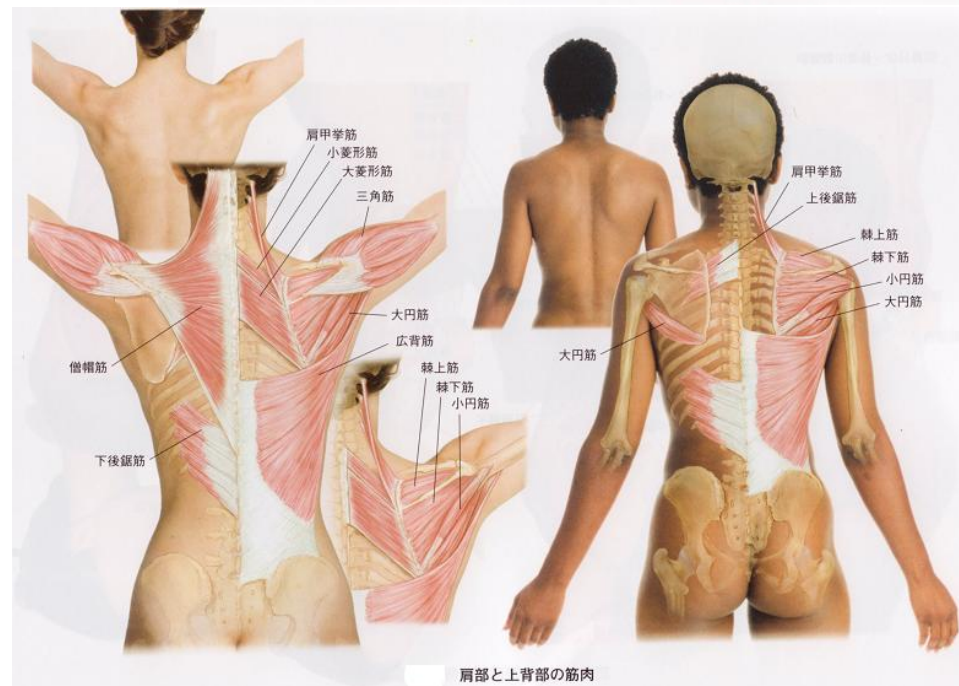
Clinical Massage; James H. Clay; 2004より



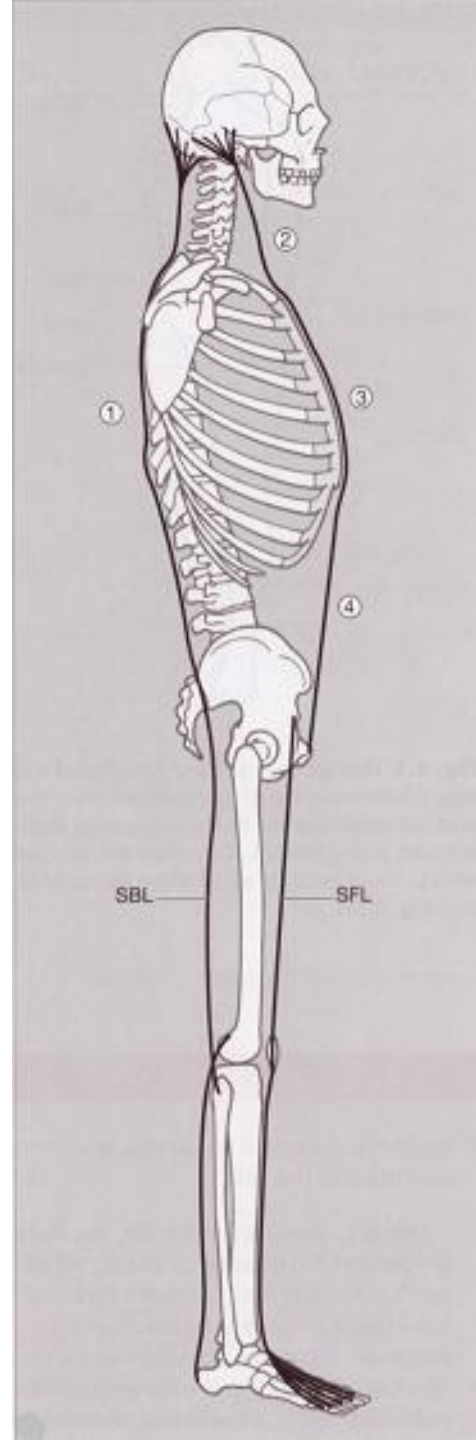
大腿部の筋肉 (側面図)



骨盤の筋肉 (後面図)



肩部和上背部の筋肉



Anatomy Trains;
Thomas W. Myers;
2001より

②症例紹介

- 21歳
 - 女性
 - 主訴：患者が上手くみれない。
-
- 診断名：経験不足性治療困難症
 - 医師からの指示：ガンバレッ！
 - 既往歴：腹鳴





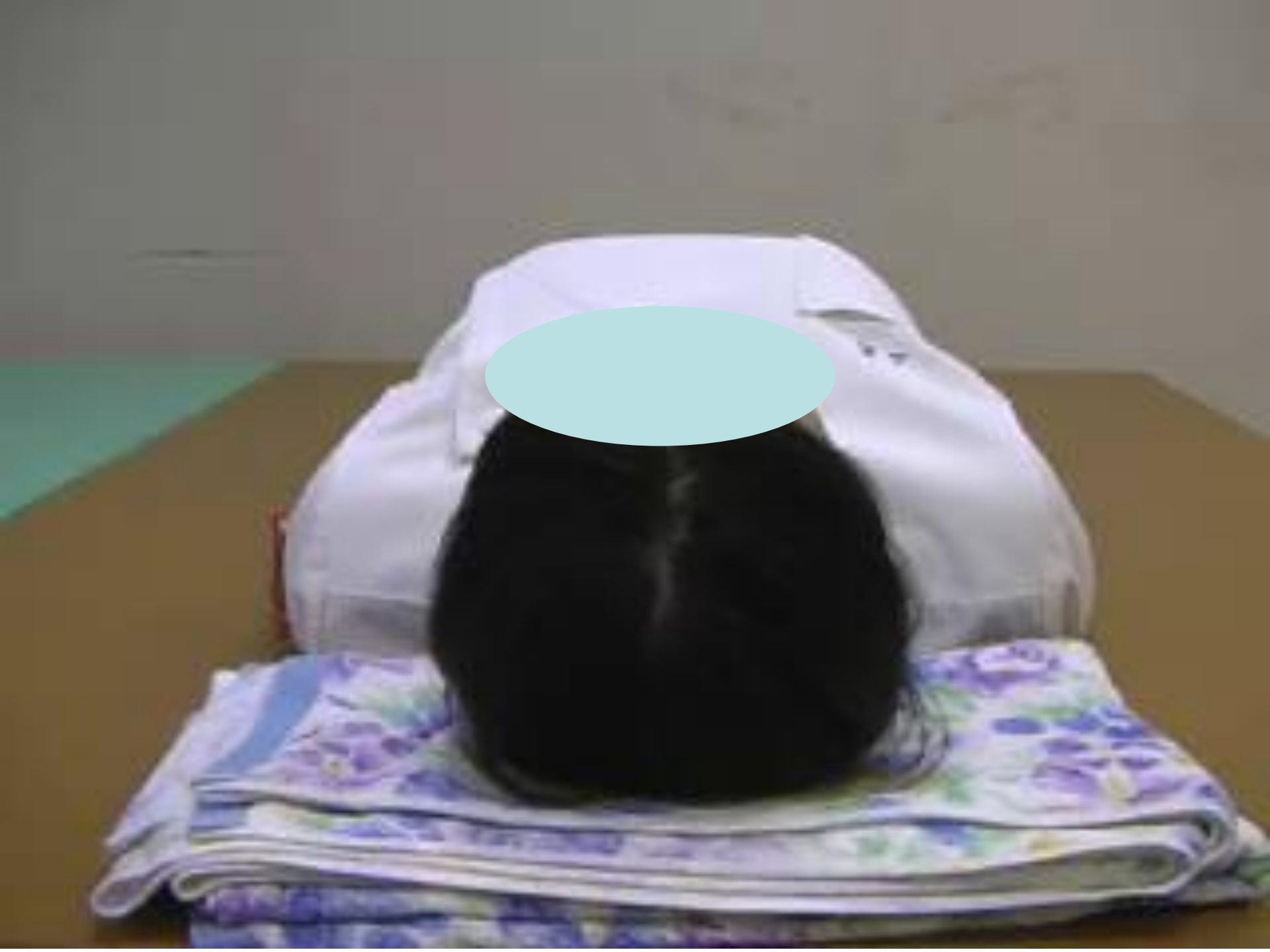


介入①



介入後







介入②

介入後







比較

介入①後



介入前



介入②後

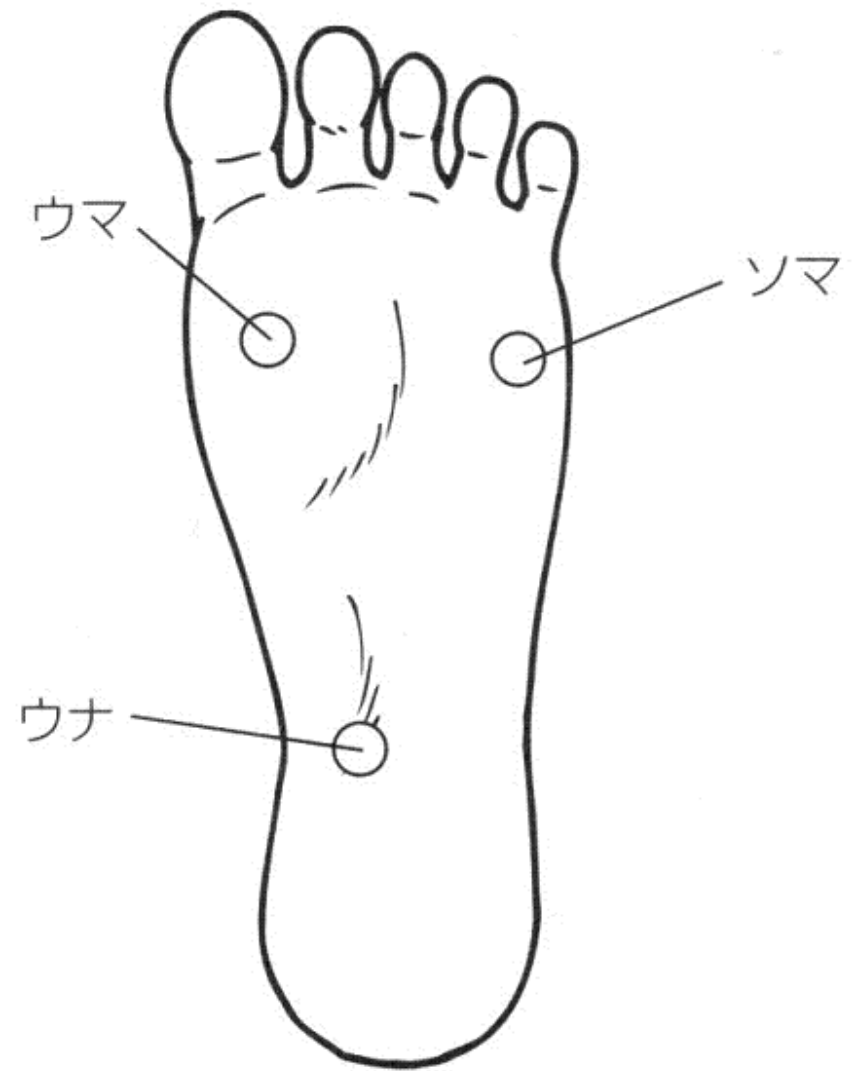
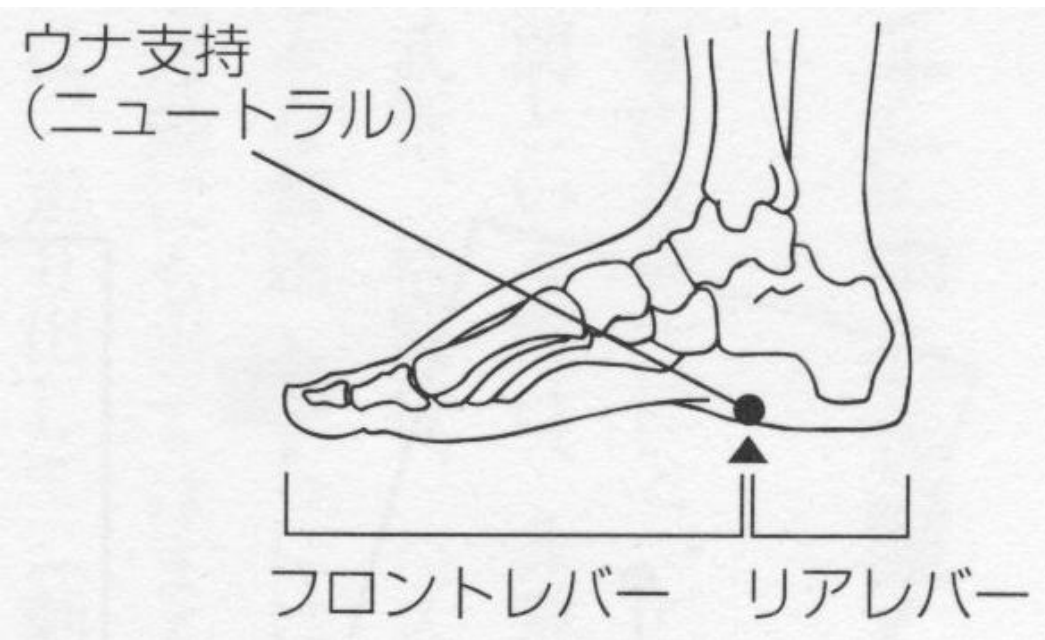
介入①後

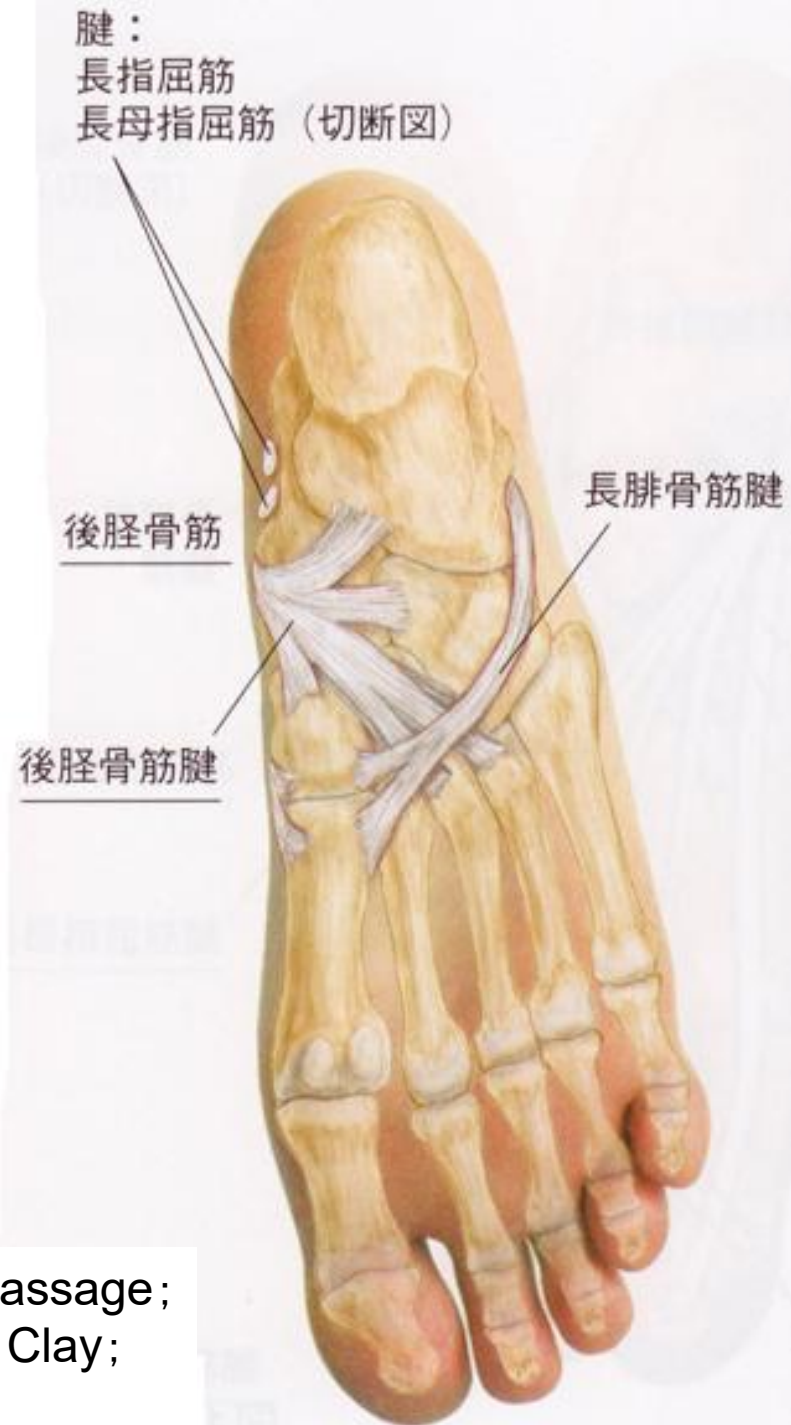
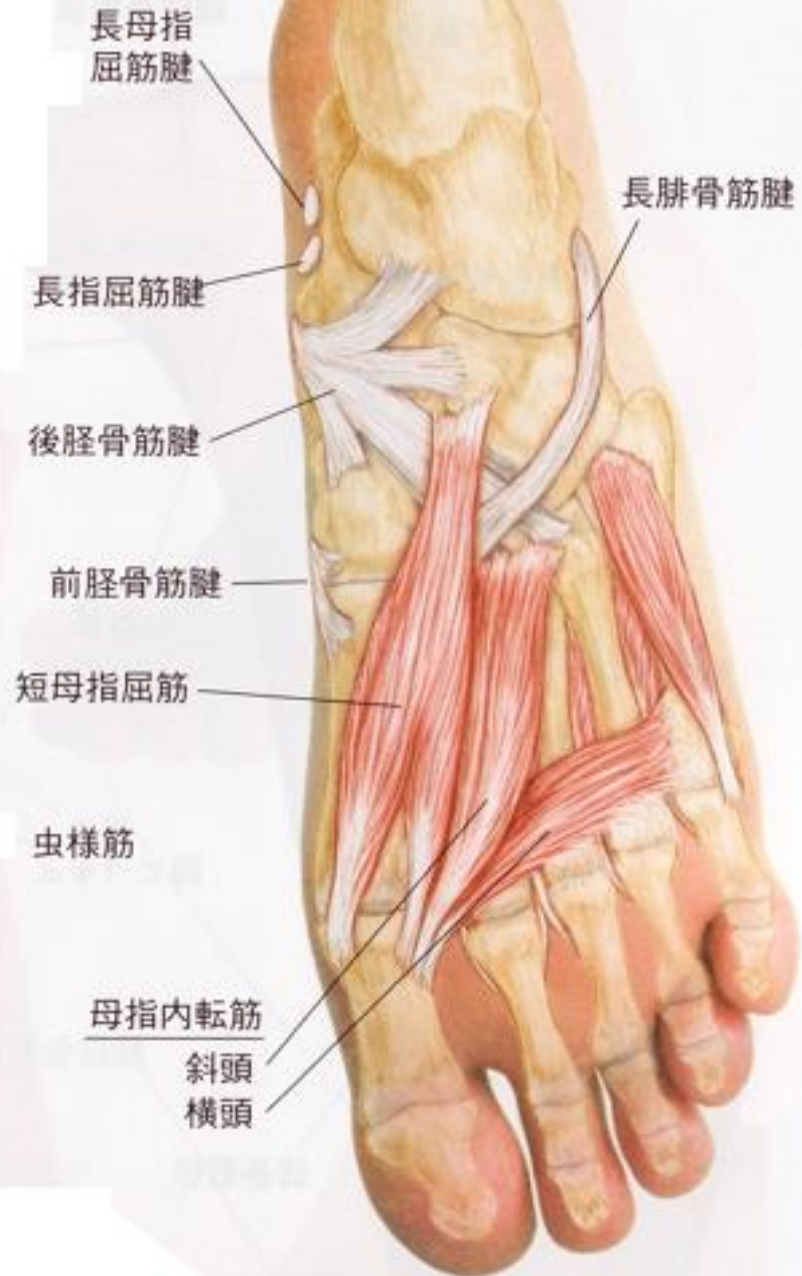


介入前

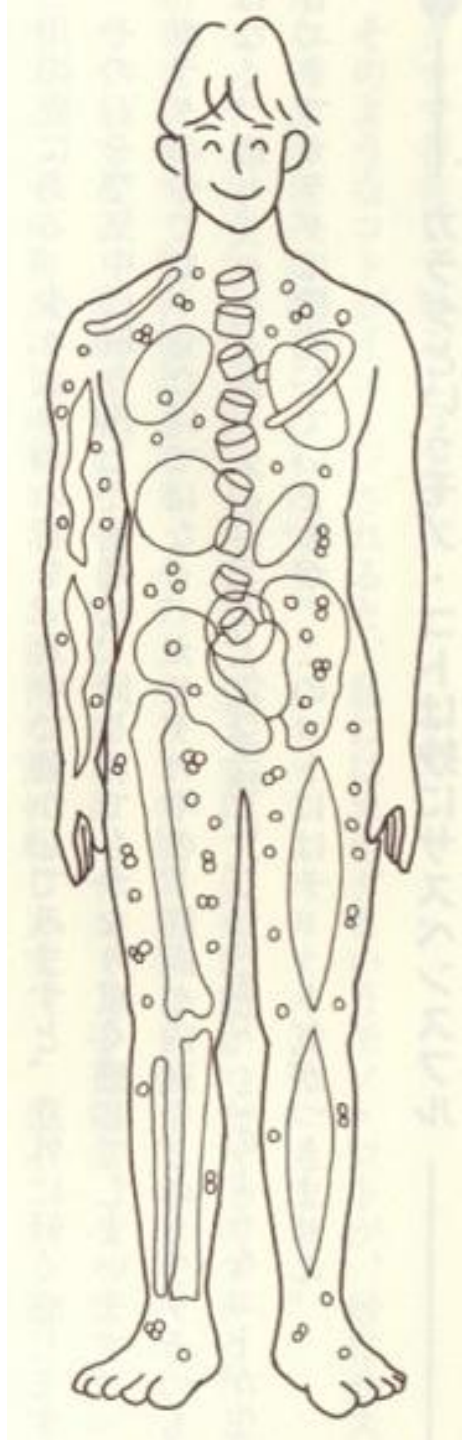
介入②後



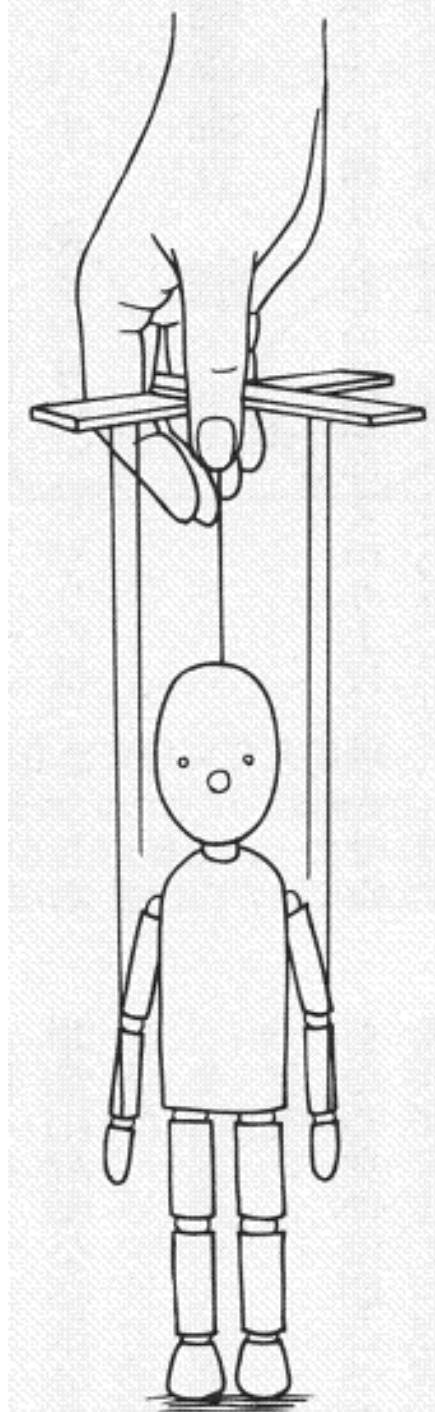
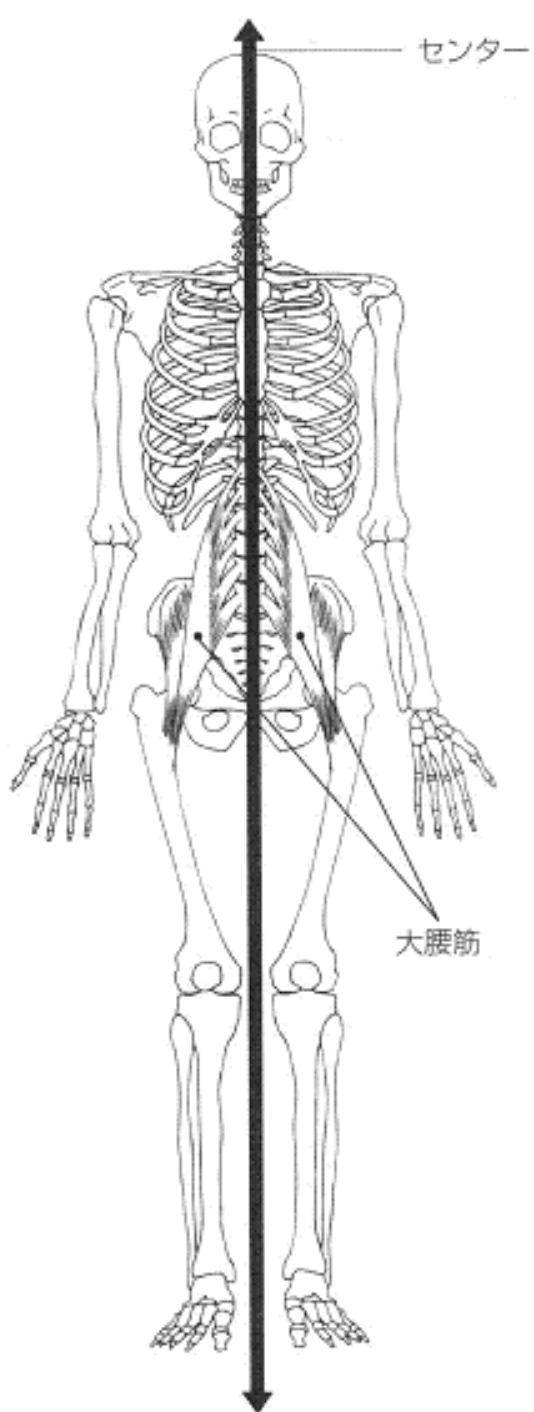




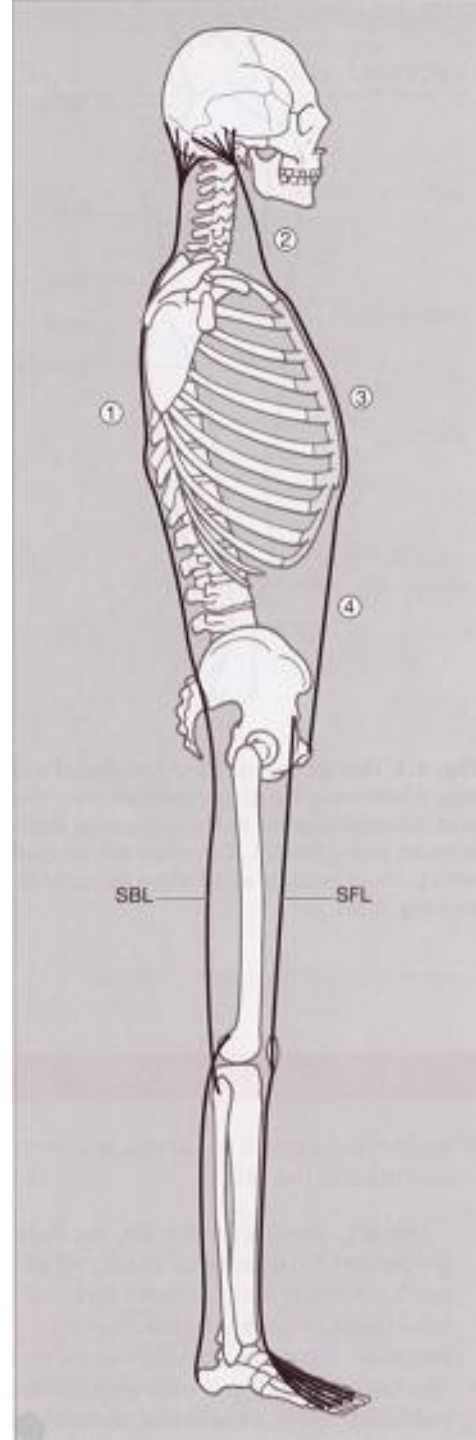
Clinical Massage;
 James H. Clay;
 2004より



三軸修正法;池上六朗;2003より



究極の身体；
高岡英夫；
2006より



Anatomy Trains;
Thomas W. Myers;
2001より

- さあ！どう考えよう？
- あなたならどうする？

理学療法とは...？

- まずは、僕の日頃の仕事を覚えてもらいました。
- では、

“ 理学療法 ”

とは『一言』でなんでしょう？

理学療法とは...？

理学 療法

||

Physical ?

||

Therapy

理学療法とは...？

「運動で治療する治療法」

理学療法とは...？

運 動

理学療法とは...？

安里的

運動

刺激（欲求）があって、
それを感じ、認知し反応して、
脳（脊髄）から指令があって、
運動神経を伝って、
筋肉が運動方向を制御して、
自身の重みを最大限利用しながら、
動いている。

- 骨は車台（車体）であり、
からだの重さがエンジンであり、
筋肉は操縦者である。
- 人間が人間であることの基礎感
覚は、ぶら下げの感覚である。

構造(構成)主義

- 私たちはつねにある時代、ある地域、ある社会集団に属しており、その条件が私たちのものの見方、感じ方、考え方を基本的なところで決定している。だから、私たちは自分が思っているほど、自由に、あるいは主体的にもものを見ているわけではない。むしろ私たちは、ほとんどの場合、自分の属する社会集団が受け容れたものだけを選択的に「見せられ」「感じさせられ」「考えさせられている」。そして自分の属する社会集団が無意識的に排除してしまったものは、そもそも私たちの視界に入ることがなく、それゆえ、私たちの感受性に触れることも、私たちの思索の主題となることもない。

構造(構成)主義

簡単に理学療法に当てはめて言うと・・・

自分が「客観的に見ている」と考えていることでも、
実は、今現在の理学療法界(医療界)の主体的な
流れに乗せられて「見ている」ということ。

つまり・・・

物事は実はいろいろな角度で見えていくと
違った見え方をする。

