

# キンマクン

～ 安里の理論とその臨床応用 ～

○○○○○○○○整形外科

安里 和也

- THOMAS W. MYERS

(ANATOMY TRAIN)

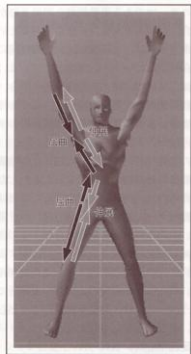
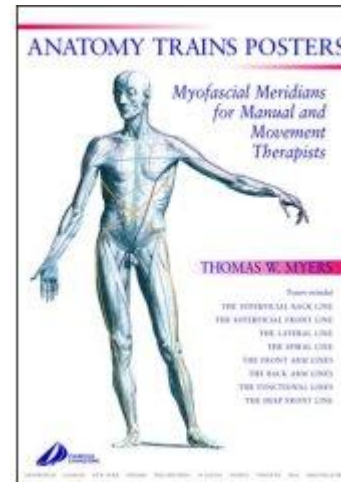


図 皮膚・浅層筋膜にみられる運動の例



- 福井 勉 先生

(理学療法11月号・第42回日本PT学術大会)

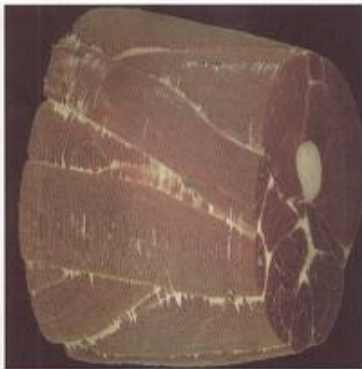
- 木藤 伸宏 先生 (第4回関節疾患理学療法研究会シンポジウム)
- 国中 優治 先生 (第1回関節疾患理学療法研究会セミナー)
- 小牧 順道 先生 etc...



A



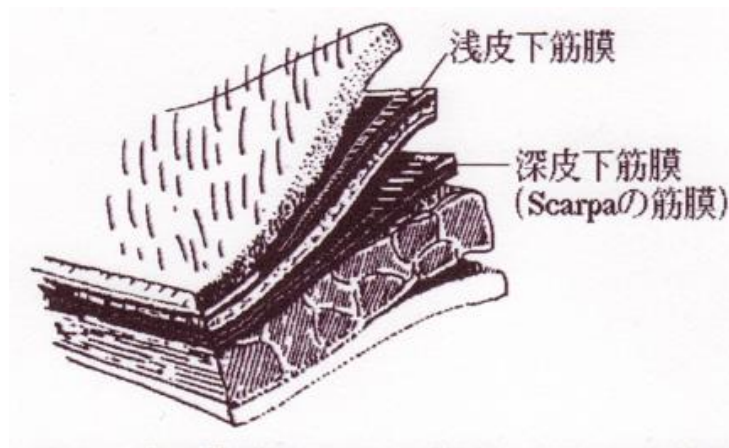
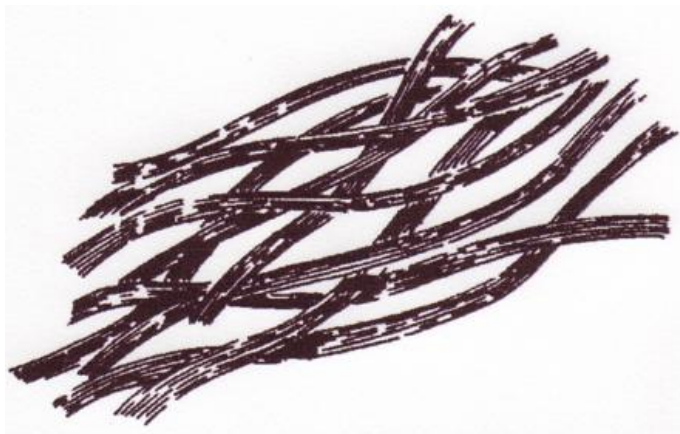
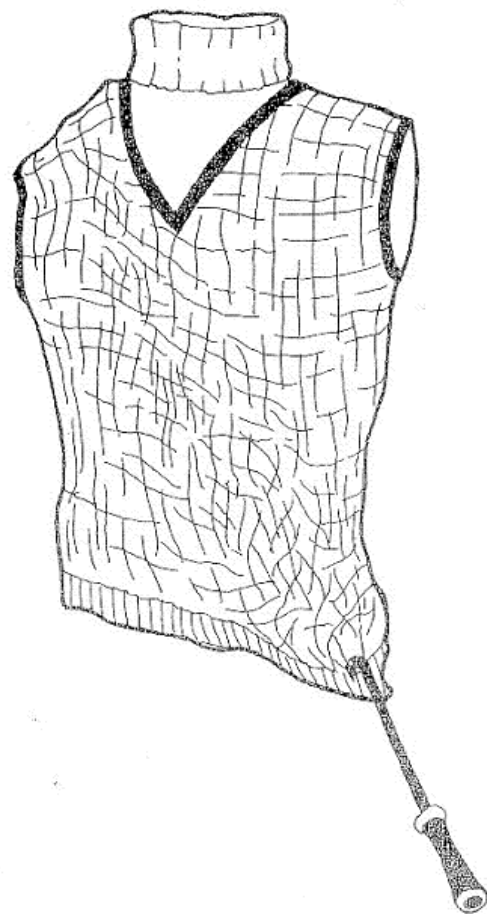
B



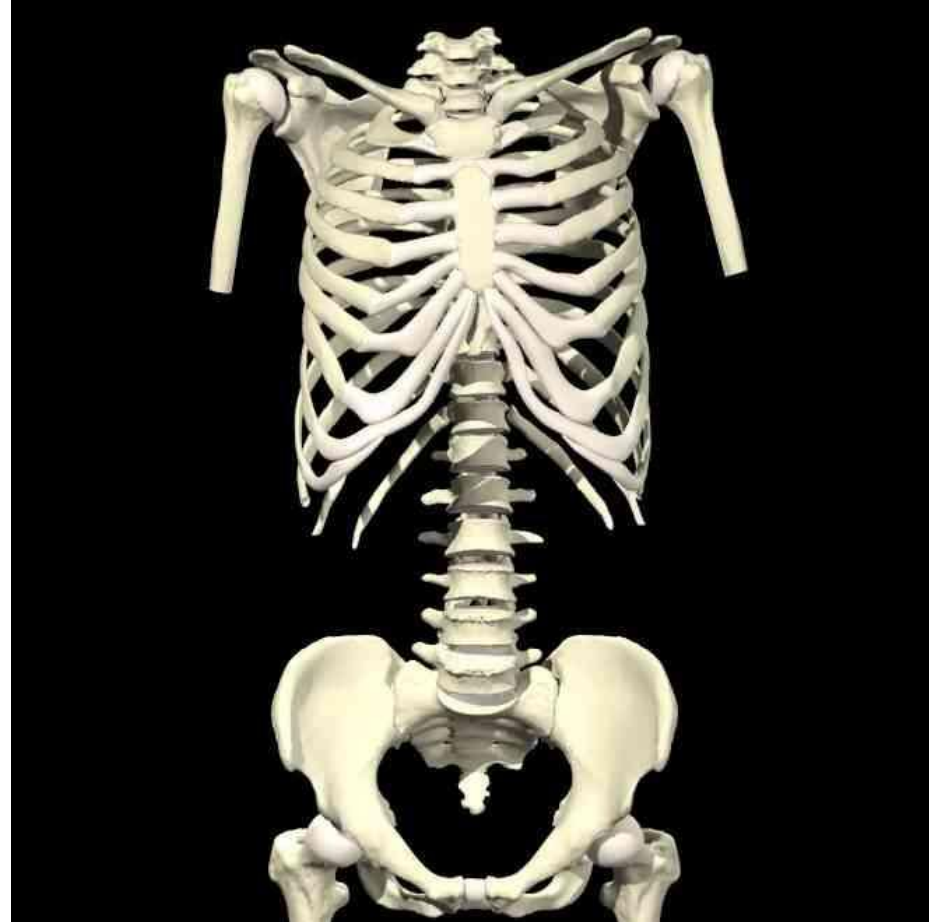
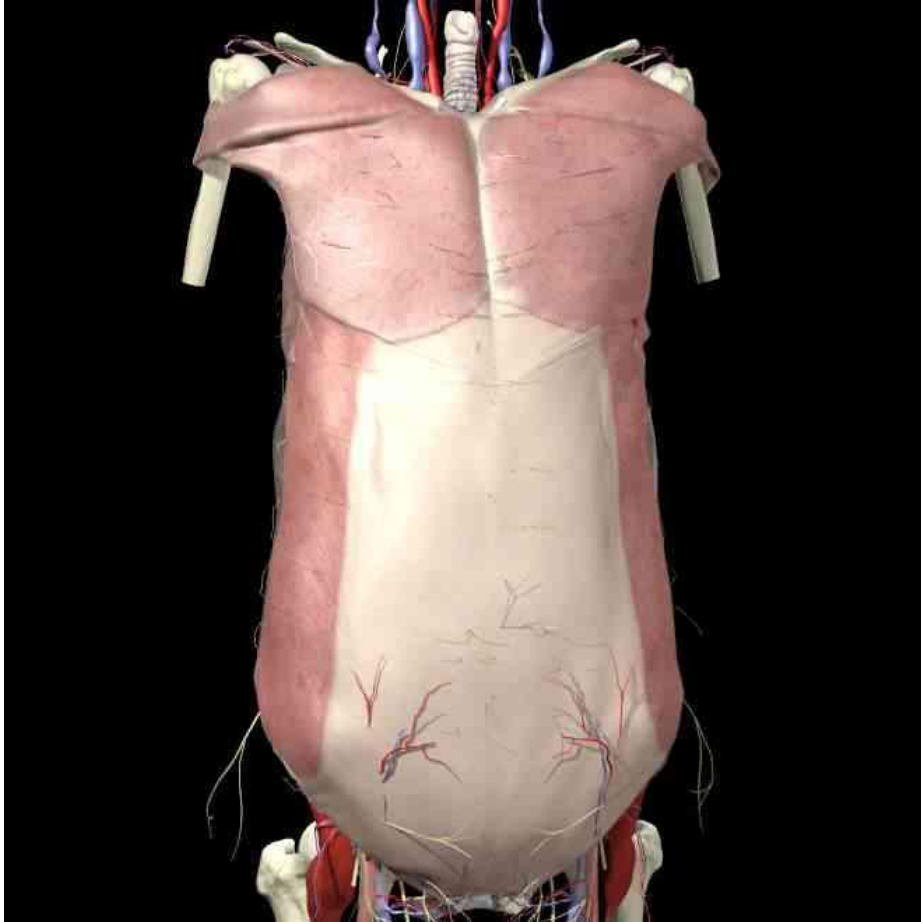
C



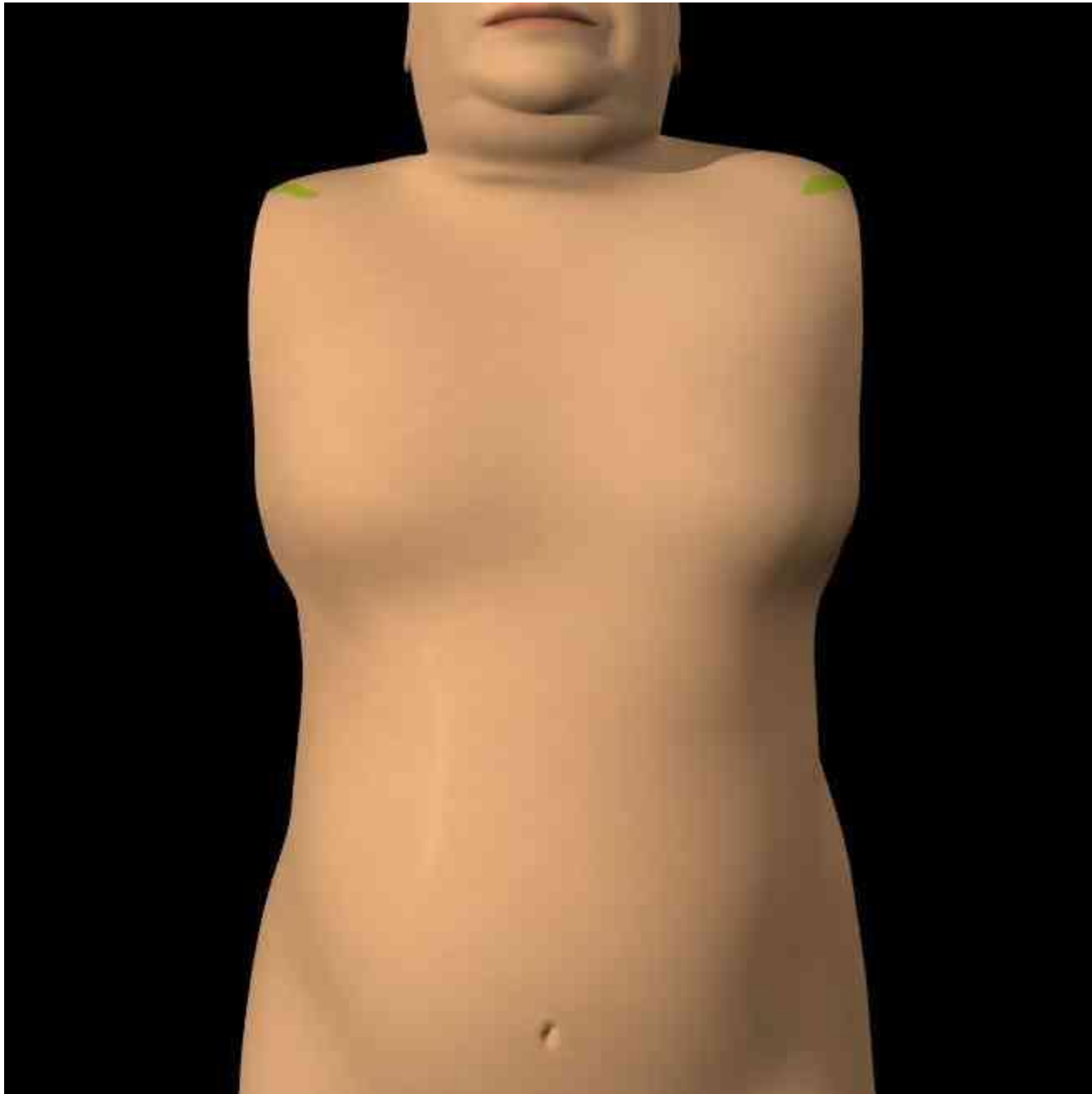
D



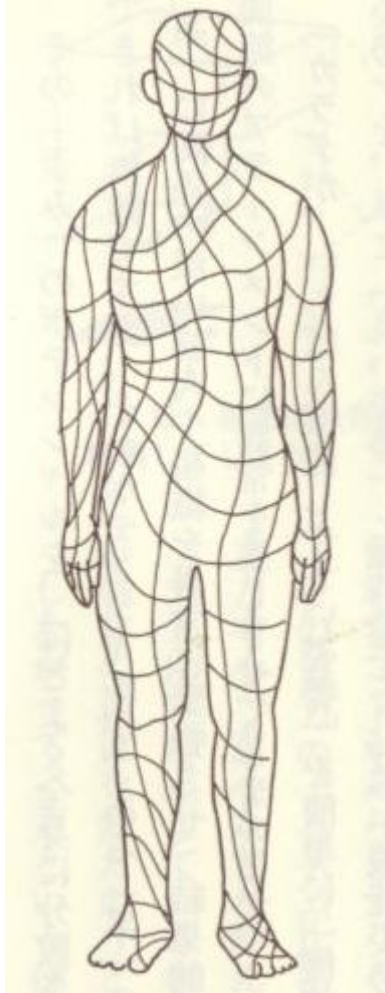
2007. 6. 3 in Ryougoku



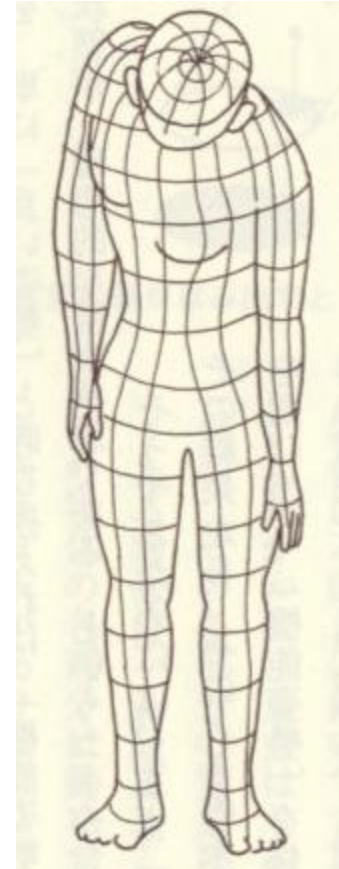
2007. 6. 3 in Ryougoku



2007. 6. 3 in Ryougoku

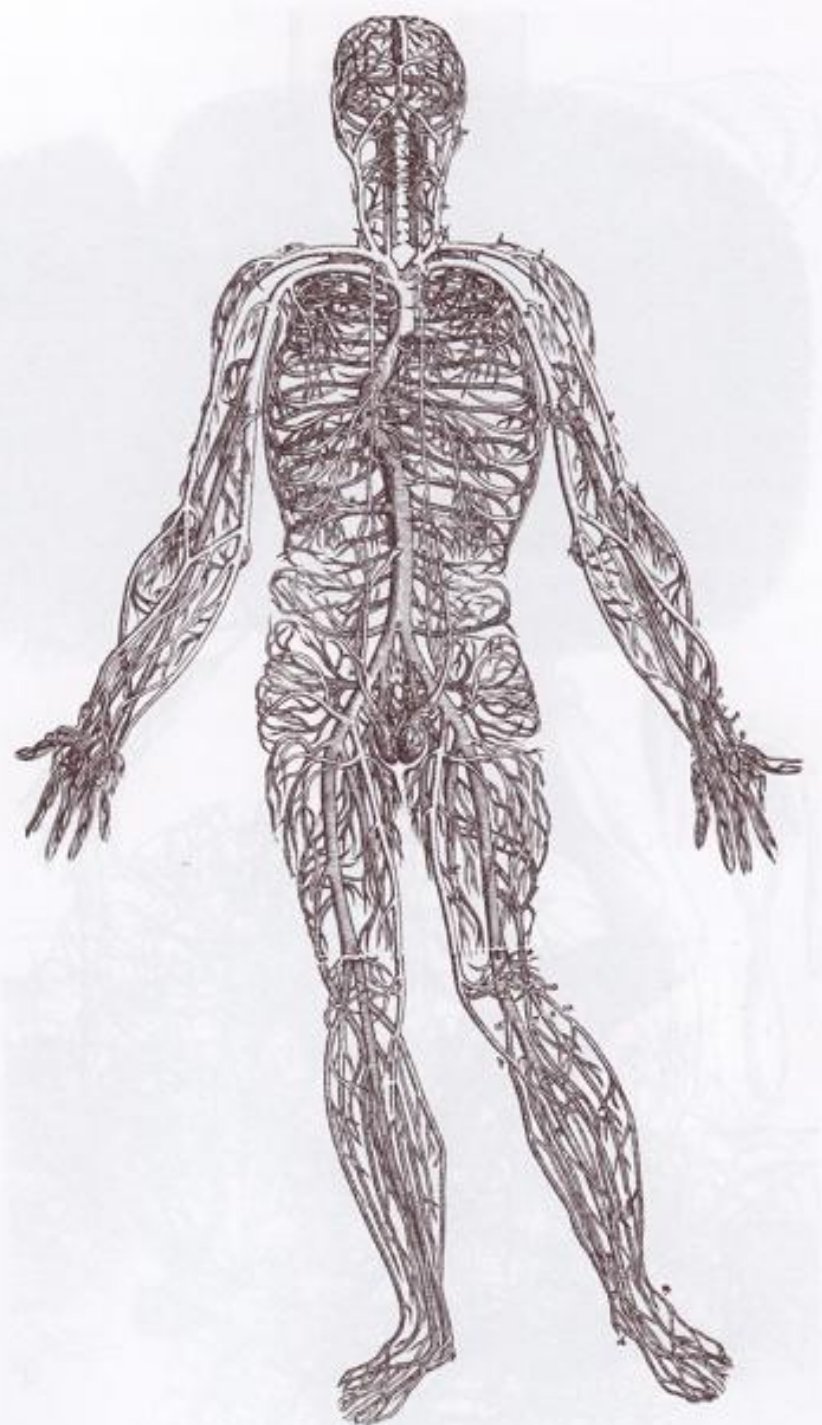
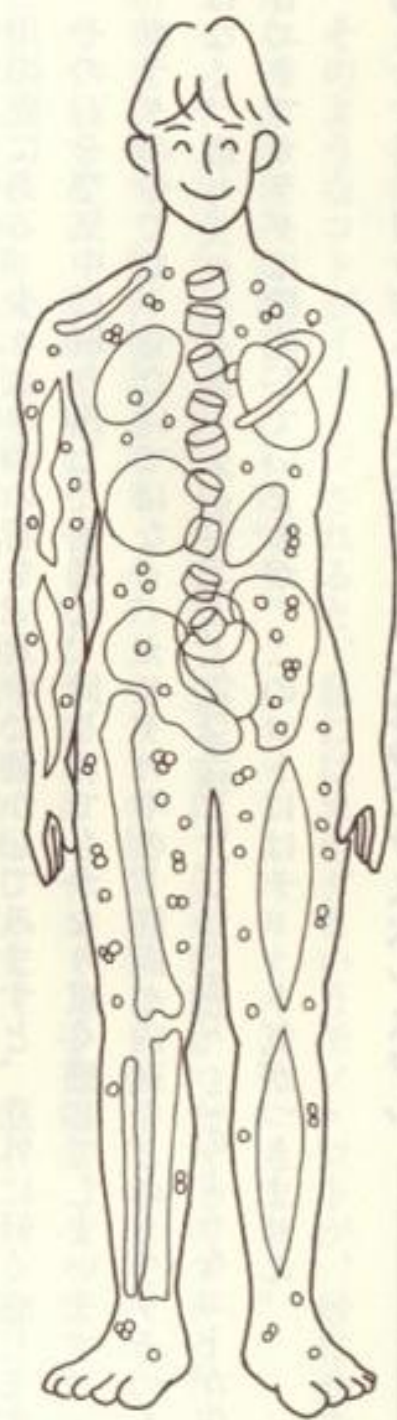


社会通念上の良い姿勢



機能的姿勢





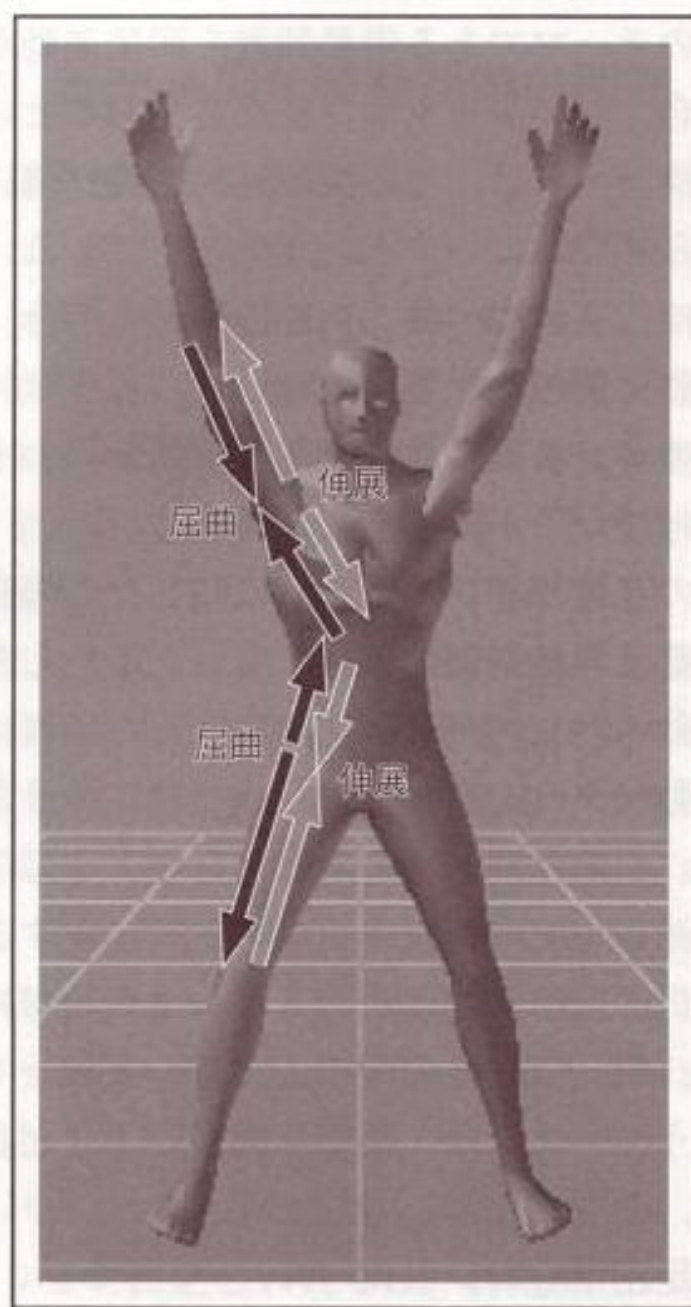
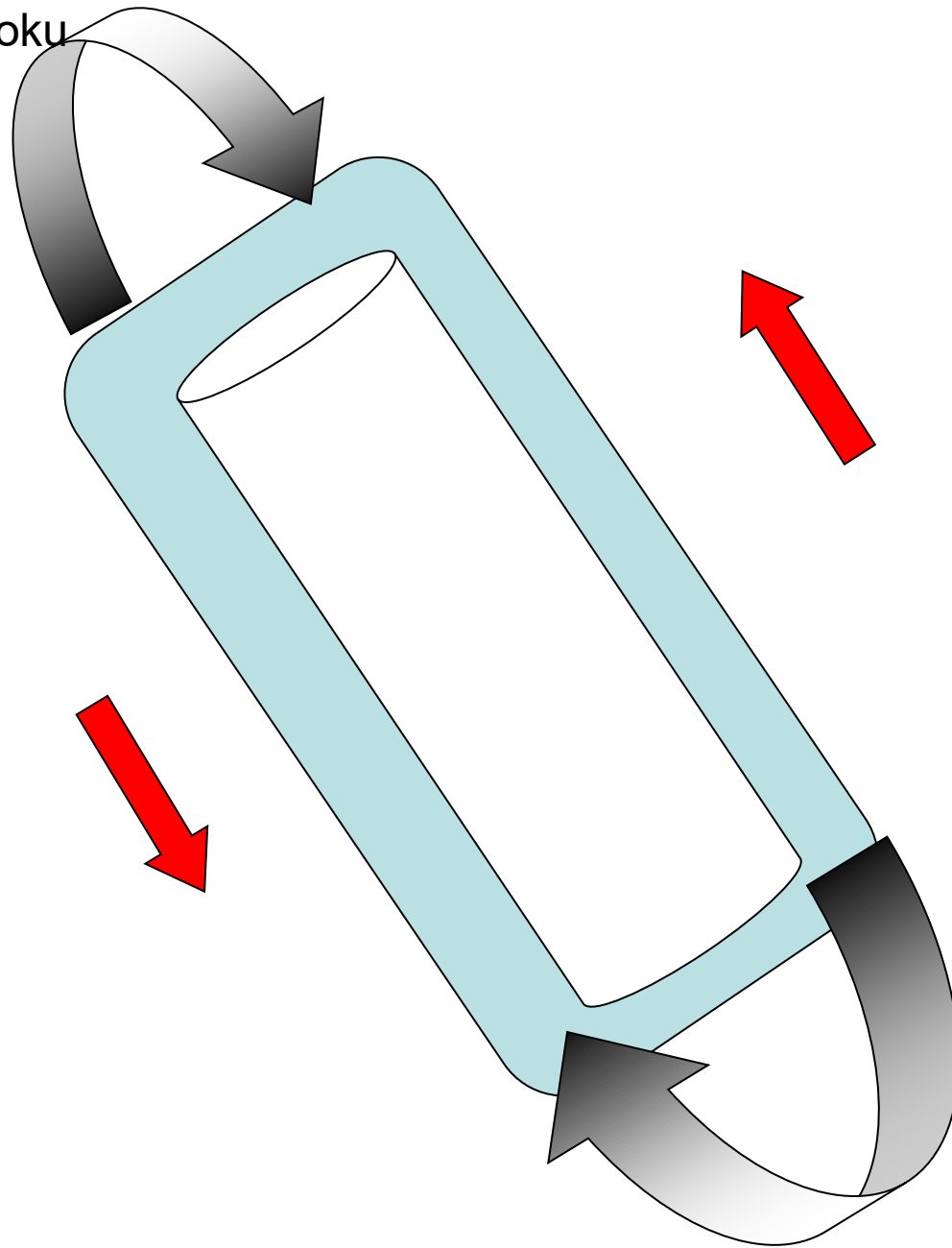


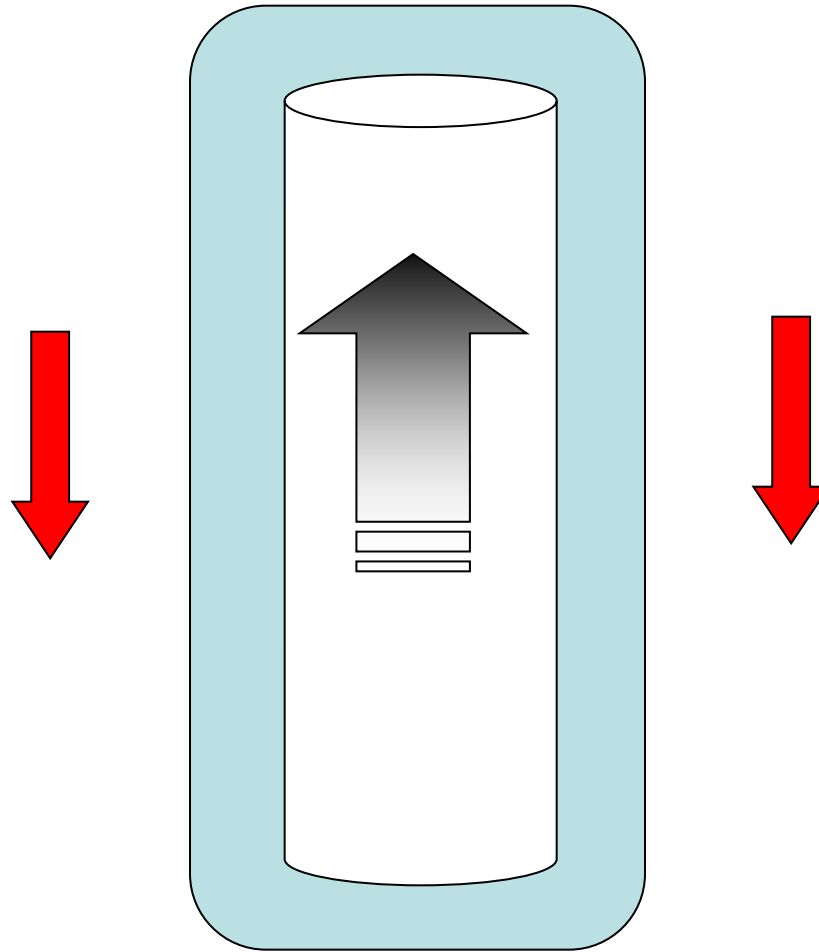
図 皮膚・浅層筋膜にみられる運動の例



2007. 6. 3 in Ryougoku



2007. 6. 3 in Ryougoku



## *Test and Treatment*

- 対象： 30代 女性
- 主訴： 右肩挙上困難（疼痛）
- 動画

2007. 6. 3 in Ryougoku

# Test and Treatment



**介入前：前額面**



**介入前：矢状面**

30代 女性

主訴：右肩挙上困難（疼痛）

2007. 6. 3 in Ryougoku

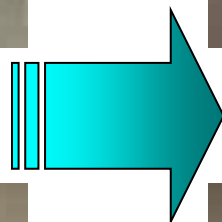
# *Test and Treatment*







**介入前**

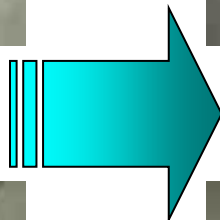


**介入後**

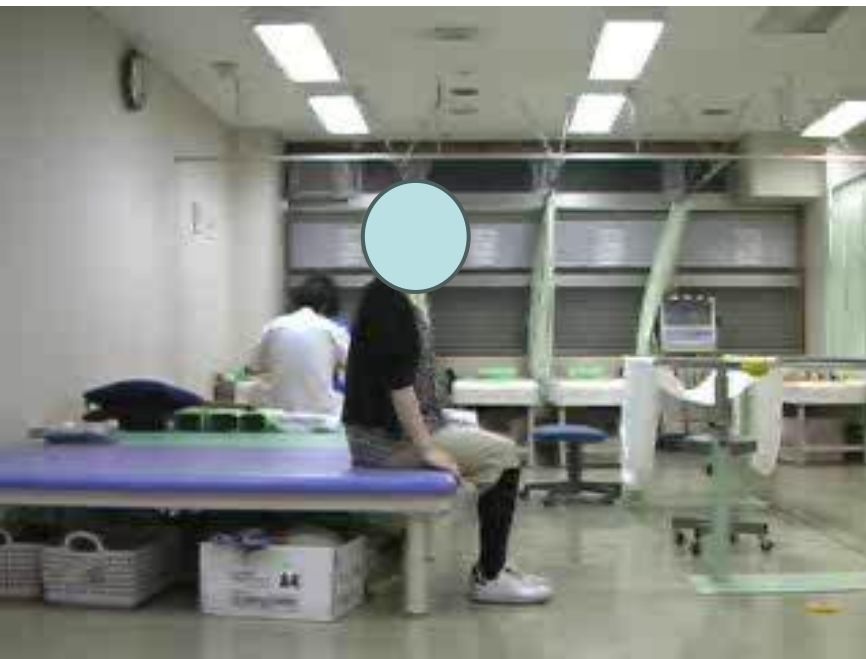




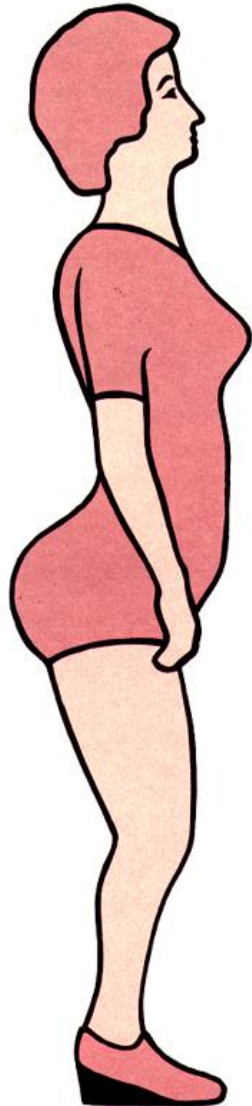
翌日



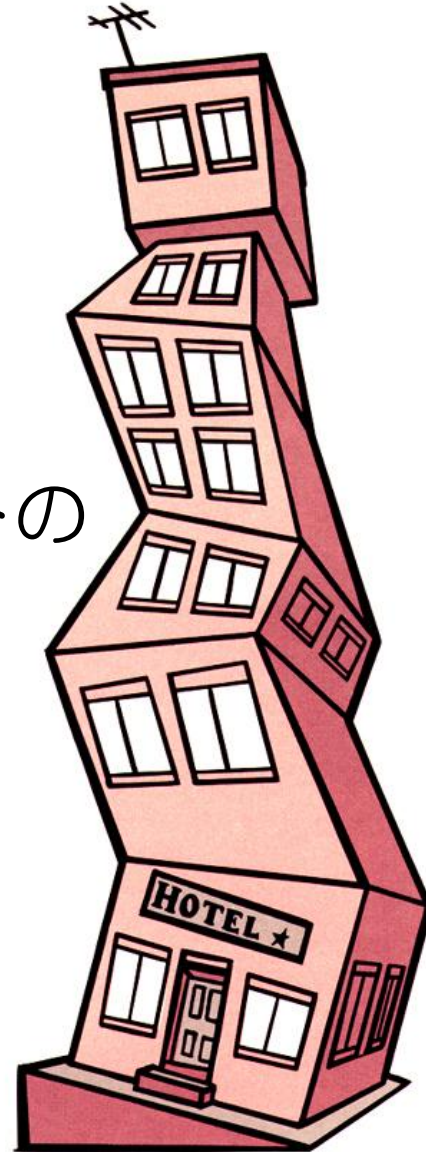
翌々日



# 膜の中で骨が落ちている！？

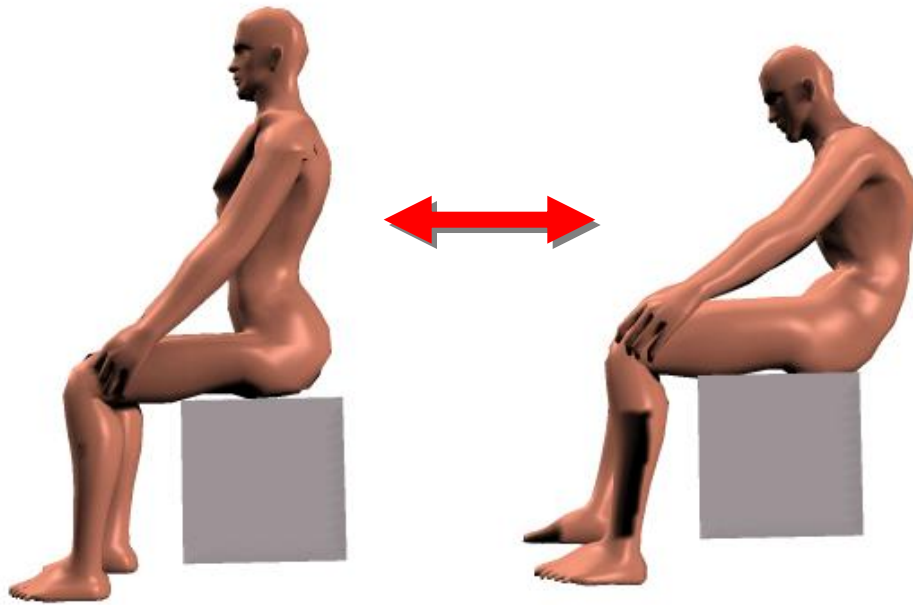


膜の張力で、  
アライメントの  
保持を依存



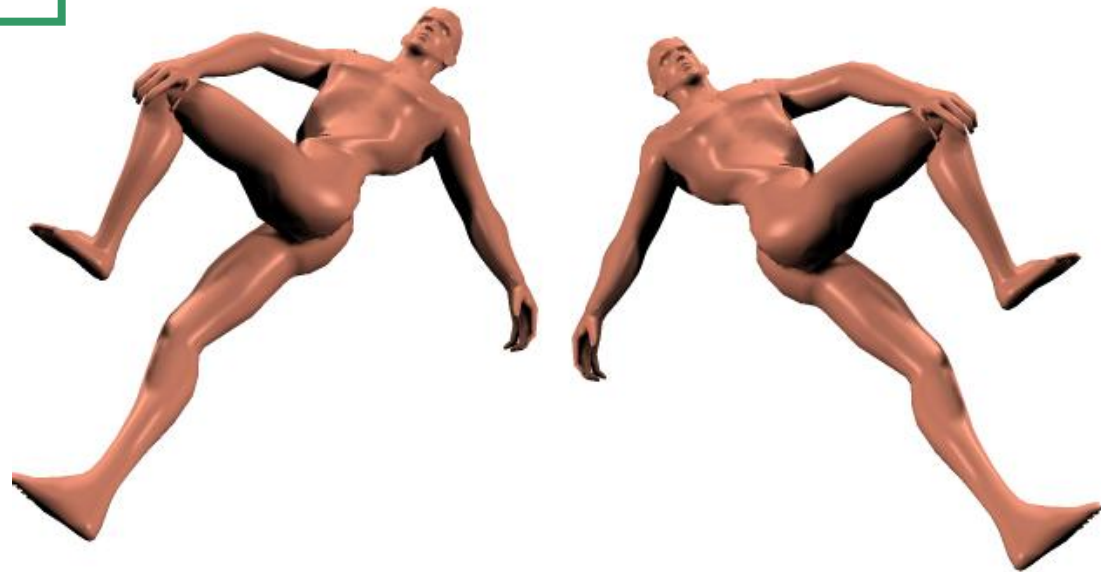


2007. 6. 3 in Ryougoku

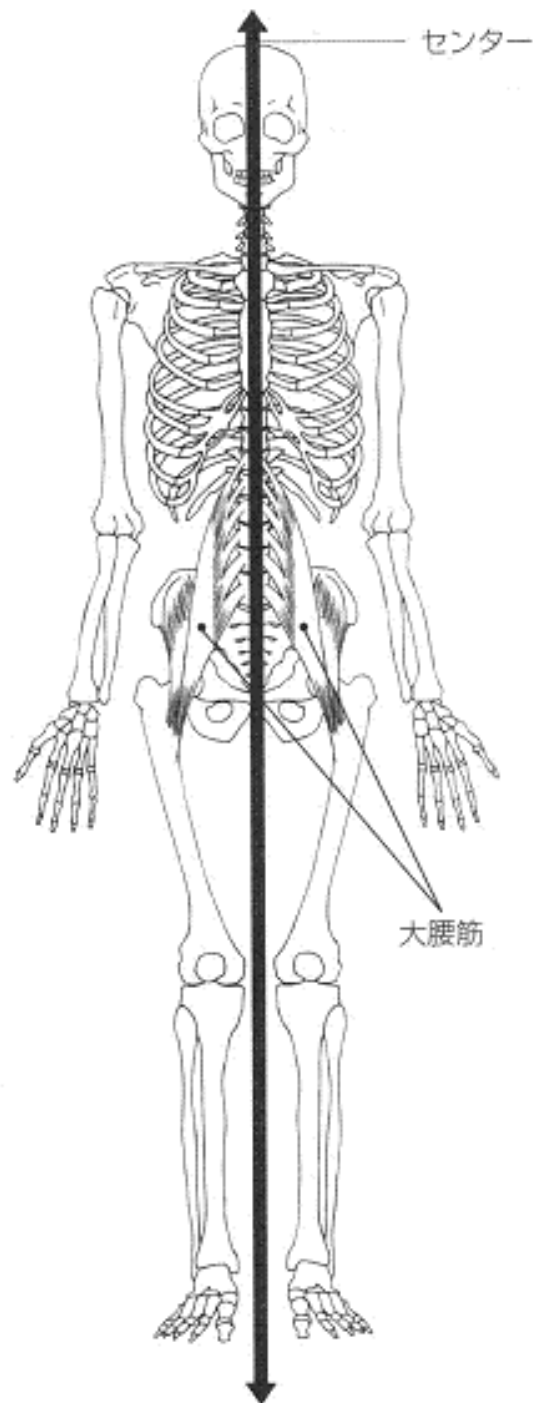


**背の曲げ 伸ばし**

**おしりのストレッチ**



2007. 6. 3 in Ryougoku





# まとめ

- 全身が繋がった膜で包まれている。
- また、各々その膜の中で浮いた「モノ」と同じ原理の骨がある。
- 膜の捻れや歪みによって循環状態（リンパ等）の低下が起こり、動きに制限が起こる？
- その位置関係にアプローチするのも一つのP T戦略として利用可能ではないか？

- ご意見・ご感想などお聞かせ願います。
- まだまだ確信を持っている話ではありません。
- みなさん一緒にディスカッションさせて下さい。
- ご清聴ありがとうございました。 m(\_\_)m

〇〇〇〇〇〇〇〇整形外科 安里和也

〇〇〇〇〇〇@〇〇.jp